

Heti tájékoztatás a légúti kórokozók megjelenéséről

2025. 29. hét: 2025. július 14-20.

Légúti fertőzések általános adatai

A légúti fertőzések őszi-téli szezonjában működtetett a légúti figyelőszolgálat a 20. héten befejezte működését, azonban a légúti vírusfertőzések előfordulásának monitorozása érdekében az Nemzeti Népegészségügyi és Gyógyszerészeti Központ nyáron is végez klinikai és virológiai adatgyűjtést az influenzavírus, a SARS-CoV-2 és az RSV (légúti óriássejtes vírus) által okozott fertőzések előfordulásának figyelemmel kísérése érdekében. Nyáron a surveillance keretében 150 háziorvos, házi gyermekorvos szolgáltatott adatot.

Az 1. táblázat a figyelőszolgálatban résztvevő háziorvosok jelentései alapján mutatja a heveny légúti fertőzés tüneteivel orvoshoz forduló betegek országos arányát:

| Hét: | Jelentő háziorvosok/házi gyermekorvosok száma | Akut légúti fertőzés tüneteivel orvoshoz fordulók aránya 100.000 főre: |
|---------------|---|--|
| 2025. 29. hét | 150 | 530,6‰ |

1. táblázat

Az akut légúti fertőzéssel orvoshoz fordult betegek korcsoport szerinti megoszlása az alábbiak szerint alakult (2. táblázat):

| Korcsoport | A figyelőszolgálatban résztvevő praxisok korcsoport összetétele alapján számolt arány (százezer azonos korú lakosra eső betegek száma) |
|------------------|--|
| 0-14 évesek | 1 224,7 |
| 15-34 évesek | 495,0 |
| 35-59 évesek | 312,8 |
| 60 éven felüliek | 181,1 |

2. táblázat

A 3. táblázat a légúti figyelőszolgálat keretében kijelölt kórházak adatai alapján a súlyos, akut légúti fertőzés (SARI) miatt fölvetett, illetve közülük intenzív/szubintenzív ellátásban részesült betegek számát mutatja.

| Hét | Figyelőszolgálatban résztvevő kórházak száma | Akut légúti fertőzés miatt fölvetett betegek száma | Ezek közül intenzív (szubintenzív) ellátásban részesült |
|---------------|--|--|---|
| 2025. 29. hét | 24 | 48 | 6 |

3. táblázat

SARS-CoV-2 (COVID-19)

A 4. táblázat a Nemzeti Népegészségügyi és Gyógyszerészeti Központ Nemzeti Influenza Referencia Laboratóriumába a sentinel házi orvosok, házi gyermekorvosok által beküldött összes, és SARS-CoV-2 pozitív minták számát mutatja.

| 29. hét | mintaszám | Ebből SARS-CoV-2 pozitív |
|--|-----------|--------------------------|
| Sentinel házi orvosok által küldött minták | 23 | 2 |

4. táblázat

Az 5. táblázat a figyelőszolgálatra kijelölt kórházakban a súlyos akut felső légúti fertőzéssel (SARI) felvett betegek között a SARS-CoV-2 pozitív betegek számát mutatja.

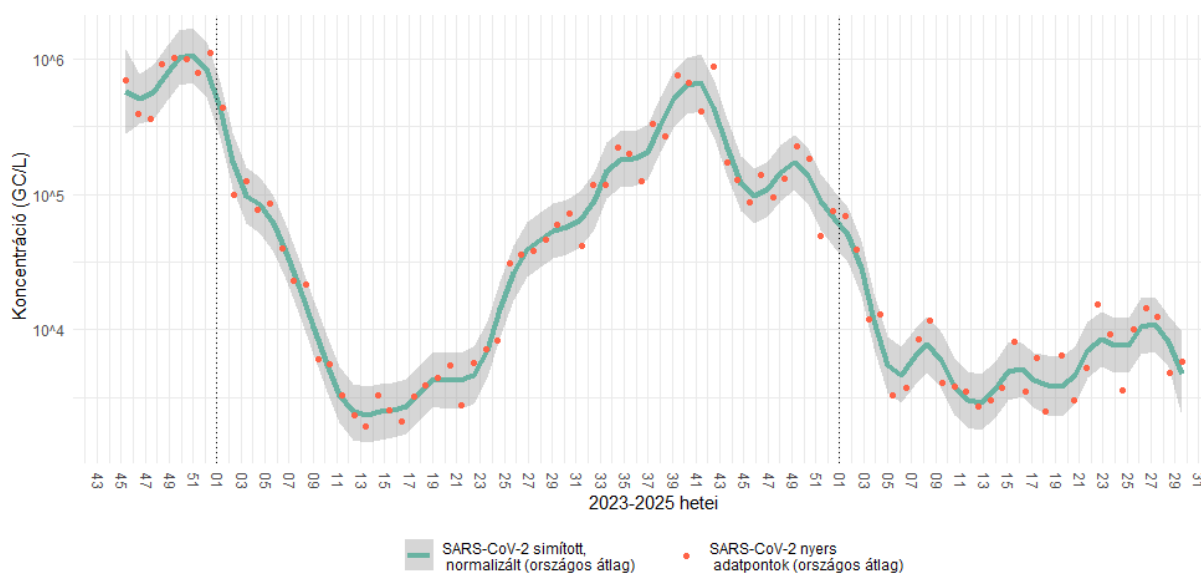
| SARI miatt felvett betegek száma a kijelölt kórházakban | Ebből igazolt SARS-CoV-2 fertőzött |
|---|------------------------------------|
| 48 | 2 |

5. táblázat

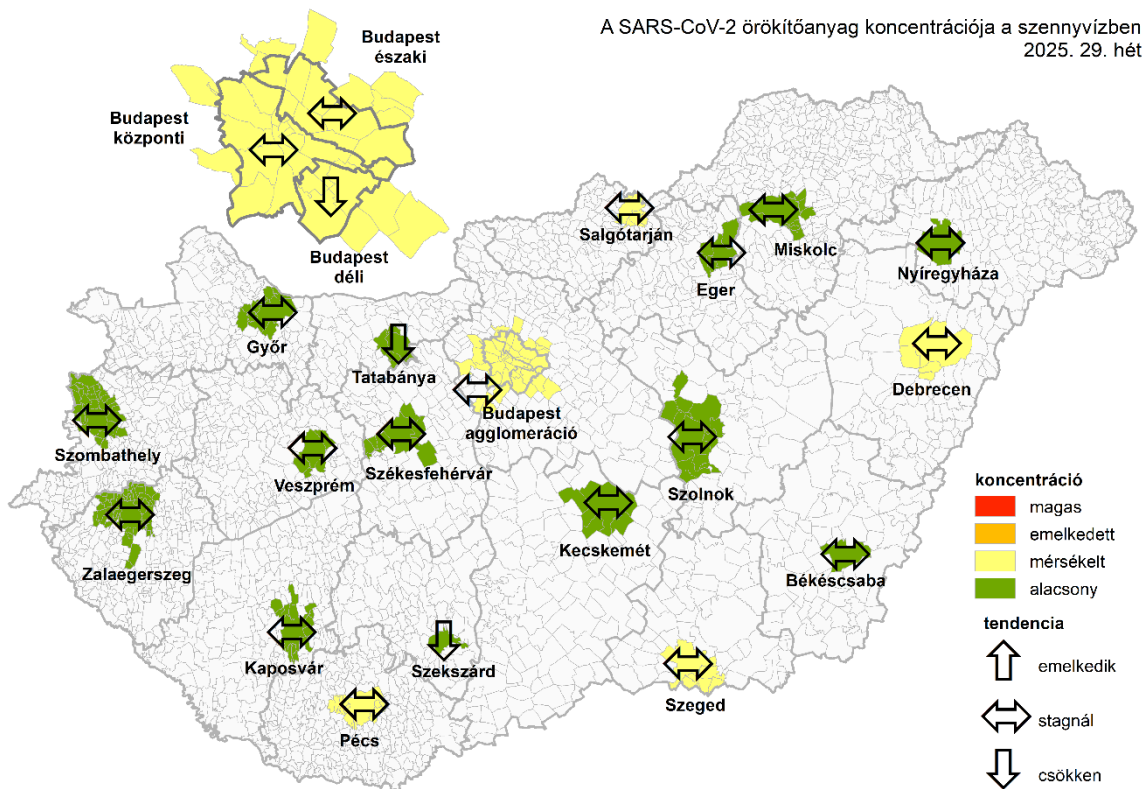
NNGYK szennyvíz koronavírus korai előrejelző rendszer eredményei

A 29. naptári héten a szennyvizek SARS-CoV-2 koncentrációja országosan stagnál. 19 ellátási területre stagnálás jellemző, csökkenés Budapest Dél-pesti Szennyvíztisztító Telep ellátási területén, Szekszárdon és Tatabányán figyelhető meg. Emelkedés sehol sem látható (1. ábra).

A szennyvíz eredmények alapján a COVID-19 fertőzés számok emelkedése a következő hetekben nem várható.



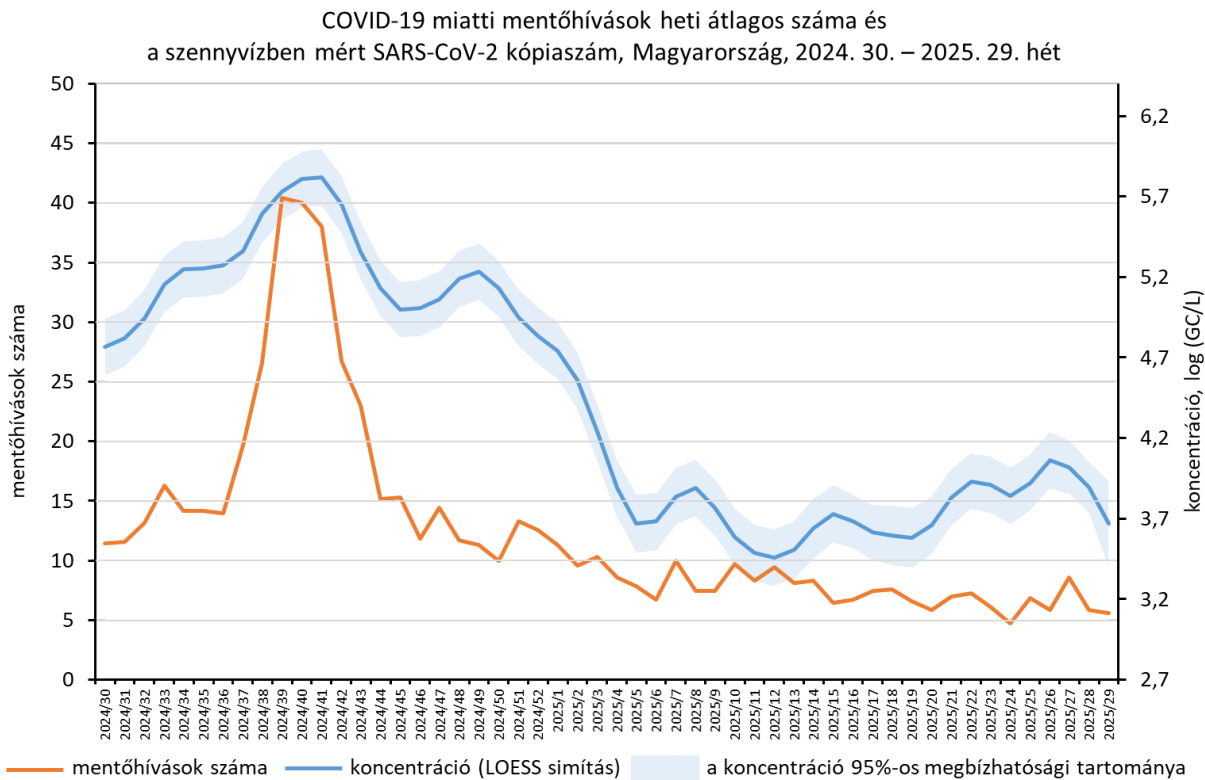
1. ábra A szennyvízben mért SARS-CoV-2 kópiaszám országos, lakosságarányos súlyozott átlaga. A véletlenszerű ingadozások hatásának kiszűrése érdekében nem-parametrikus regressziós LOESS módszerrel létrehozott simított görbe (zöld). A piros pontok a nyers adatokat mutatják, a szürke sáv a 95%-os konfidencia-intervallumot jelöli.



2. ábra

A SARS-CoV-2 örökítőanyag koncentráció-kategóriája és a változás iránya a vizsgált szennyvíztisztító-telepekre érkező nyers szennyvízben.

Az Országos Mentőszolgálat esetei



3. ábra

A COVID-19 fertőzések előfordulásában érdemi, járványügyi jelentőséggel bíró változás nem várható.

Influenzavírus

A 6. táblázat a figyelőszolgálatban résztvevő orvosok jelentései alapján mutatja az influenzaszerű megbetegedés tüneteivel orvoshoz forduló betegek arányát országosan.

| Hét: | Jelentő házi orvosok/házi gyermekorvosok száma | Influenzaszerű megbetegedés tüneteivel orvoshoz fordulók országos aránya 100.000 főre |
|---------------|--|---|
| 2025. 29. hét | 150 | 14,9‰ |

6. táblázat

Az influenzaszerű megbetegedés tüneteivel orvoshoz forduló betegek korcsoport szerinti megoszlása az alábbiak szerint alakult (7. táblázat).

| Korcsoport | A figyelőszolgálatban résztvevő praxisok korcsoport összetétele alapján számolt arány (százezer azonos korú lakosra eső betegek száma) |
|------------------|--|
| 0-14 évesek | 9,3 |
| 15-34 évesek | 33,2 |
| 35-59 évesek | 10,2 |
| 60 éven felüliek | 8,5 |

7. táblázat

A Nemzeti Népegészségügyi és Gyógyszerészeti Központ Nemzeti Influenza Referencia Laboratóriumába a sentinel orvosok által beküldött mintákban kimutatott influenza vírusokat a 8. táblázatban tüntettük fel.

| Sentinel házi orvosok által beküldött mintaszám | igazolt influenza A H1N1pdm09 | igazolt influenza A(H3) | Igazolt influenza A (NT) | igazolt influenza B |
|---|-------------------------------|-------------------------|--------------------------|---------------------|
| 23 | 0 | 0 | 0 | 0 |

8. táblázat

Az 9. táblázat a figyelőszolgálatra kijelölt kórházakban a súlyos akut felső légúti fertőzéssel (SARI) felvett betegek között az influenza pozitív betegek számát mutatja.

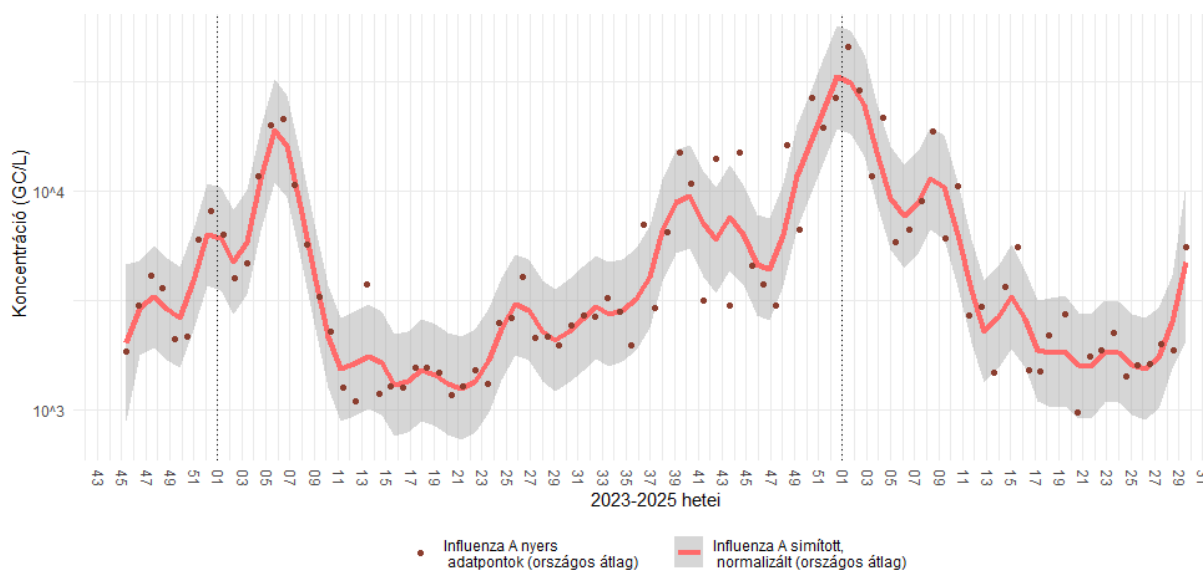
| SARI miatt felvett betegek száma a kijelölt kórházakban | Ebből igazolt influenza fertőzött |
|---|-----------------------------------|
| 48 | 0 |

9. táblázat

NNGYK szennyvíz influenza A korai előrejelző rendszer eredményei

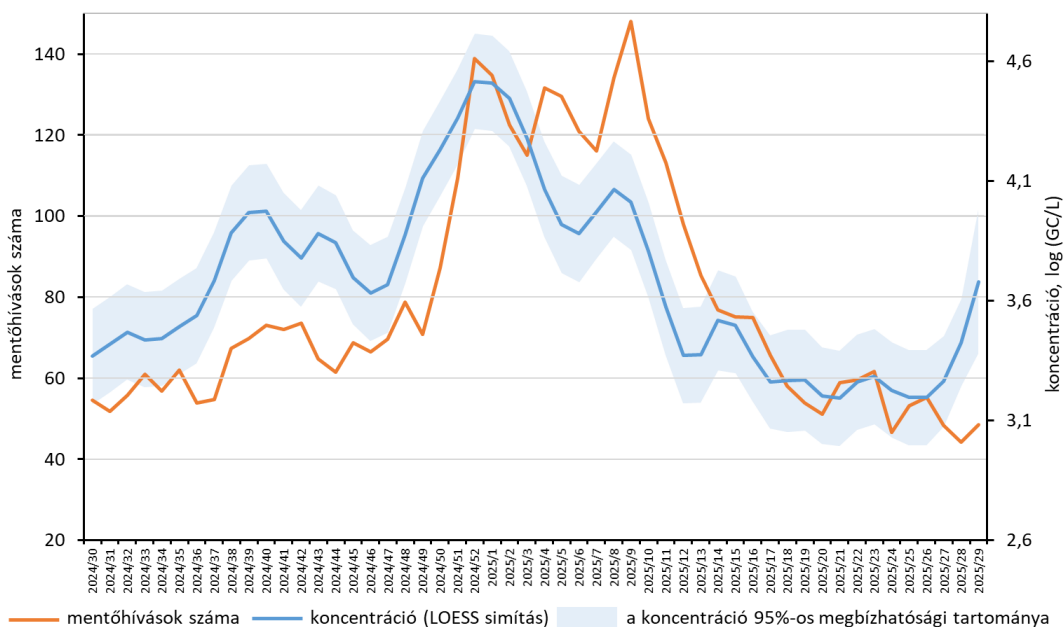
Az influenza A örökítőanyag koncentrációja országos átlagban emelkedik. A 29. naptári héten 10 ellátási terület (Budapest Észak- és Dél-pesti Szennyvíztisztító Telep ellátási területe, Budapest agglomerációs településeinek egyesített mintája, Eger, Nyíregyháza, Pécs, Salgótarján, Szeged, Székesfehérvár és Veszprém) esetében volt az influenza A örökítőanyaga kimutatási határ feletti mennyiségben (4. ábra).

A szennyvíz eredmények alapján nem zárható ki az influenza A fertőzések számának kismértékű emelkedése a következő hetekben, de a tüneteket mutató influenza megbetegedések előfordulásában érdemi, járványügyi jelentőséggel bíró változás nem várható.



4. ábra A szennyvízben mért Influenza A kópiaszám országos, lakosságárányos súlyozott átlaga. A véletlenszerű ingadozások hatásának kiszűrése érdekében nem-parametrikus regressziós LOWESS (LOcally WEighted Scatter-plot Smoother) módszer felhasználásával létrehozott simított görbe (piros). A narancssárga pontok a nyers adatokat mutatják, a szürke sáv a 95%-os konfidencia-intervallumot jelöli. Az Országos Mentőszolgálat eseteit mutatja.

Influenzaszerű megbetegedések miatti mentőhívások heti átlagos száma és a szennyvízben mért Influenza A kópiaszám, Magyarország, 2024. 30. – 2025. 29. hét



RSV

Népegészségügyi és Gyógyszerészeti Központ Nemzeti Influenza Referencia Laboratóriumában a sentinel orvosok által beküldött minták vizsgálata során RSV pozitívnak bizonyult minták számát a 10. táblázat mutatja.

| Sentinel házi orvosok által küldött minták száma | Ebből RSV pozitív |
|--|-------------------|
| 23 | 0 |

10. táblázat

A 11. táblázat a figyelőszolgálatra kijelölt kórházakban a súlyos akut felső légúti fertőzéssel (SARI) felvett betegek között az RSV pozitív betegek számát mutatja.

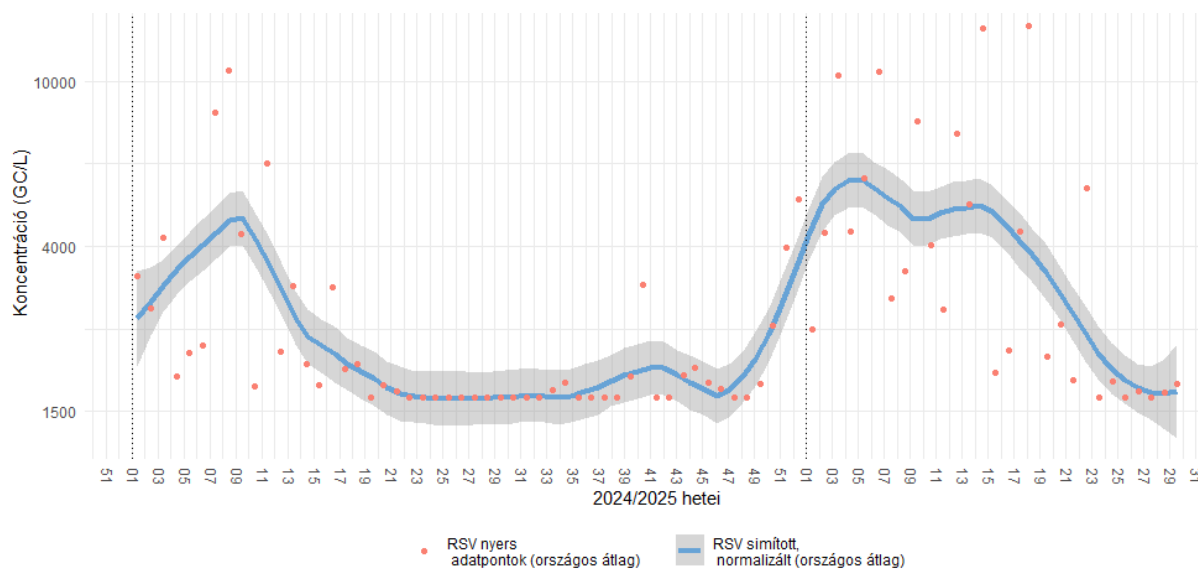
| SARI miatt felvett betegek száma a kijelölt kórházakban | Ebből igazolt RSV fertőzött |
|---|-----------------------------|
| 48 | 0 |

11. táblázat

NNGYK szennyvíz RSV korai előrejelző rendszer eredményei

Az RSV örökítőanyag koncentrációja országos átlagban stagnál. A 29. naptári héten Zalaegerszegen volt kimutatási határ felett az RSV örökítőanyagának mennyisége (6. ábra).

A szennyvízben mérhető örökítőanyag-koncentráció alapján a 28. héthez viszonyítva az RSV közel azonos szinten cirkulál a lakosság körében.



6. ábra A szennyvízben mért RSV kópiaszám országos, lakosságarányos súlyozott átlaga. A véletlenszerű ingadozások hatásának kiszűrése érdekében nem-parametrikus regressziós LOESS módszerrel létrehozott simított görbe (sötétkék). A narancssárga pontok a nyers adatokat mutatják, a szürke sáv a 95%-os konfidencia-intervallumot jelöli.

Az RSV előfordulásában érdemi, járványügyi jelentőséggel bíró változás nem várható.

További információk

A szennyvízvizsgálatokról további információ található a <https://nngyk.gov.hu/hu/szennyviz.html?start=0> linken