

Heti tájékoztatás a légúti kórokozók megjelenéséről

2025. 22. hét: 2025. május 26. – június 1.

Légúti fertőzések általános adatai

A légúti fertőzések őszi-téli szezonjában működtetett a légúti figyelőszolgálat a 20. héten befejezte működését, azonban a légúti vírusfertőzések előfordulásának monitorozása érdekében az Nemzeti Népegészségügyi és Gyógyszerészeti Központ nyáron is végez klinikai és virológiai adatgyűjtést az influenzavírus, a SARS-CoV-2 és az RSV (légúti óriássejtes vírus) által okozott fertőzések előfordulásának figyelemmel kísérése érdekében. Nyáron a surveillance keretében 150 háziorvos, házi gyermekorvos szolgáltatott adatot.

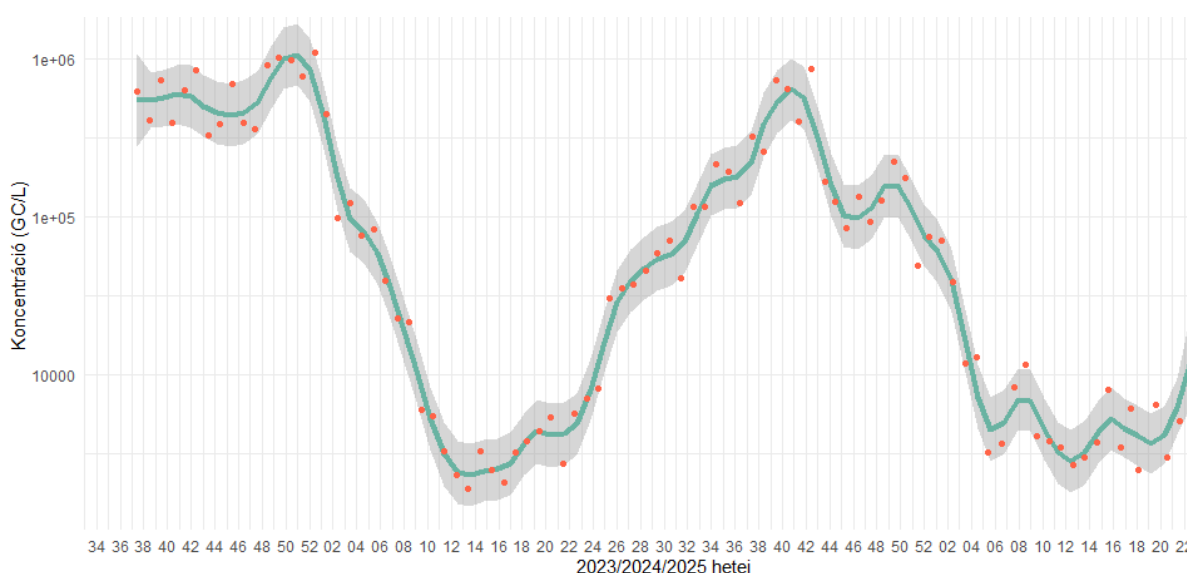
Az 1. táblázat a figyelőszolgálatban résztvevő háziorvosok jelentései alapján mutatja a heveny légúti fertőzés tüneteivel orvoshoz forduló betegek országos arányát:

Hét:	Jelentő háziorvosok/házi gyermekorvosok száma	Akut légúti fertőzés tüneteivel orvoshoz fordulók aránya 100.000 főre:
2025. 22. hét	150	1 546,7‰

1. táblázat

Az akut légúti fertőzéssel orvoshoz fordult betegek korcsoport szerinti megoszlása az alábbiak szerint alakult (A 22. naptári héten a szennyvizek SARS-CoV-2 koncentrációja országosan enyhén emelkedik (1. ábra) 17 ellátási területre alacsony szintű stagnálás jellemző, emelkedés Budapest Dél-pesti Szennyvíztisztító Telep ellátási területén, Budapest agglomerációs településeinek egyesített mintájában, Pécs és Salgótarjánban figyelhető meg. Csökkenés Debrecenben látható (2. ábra).

A szennyvíz eredmények alapján a COVID-19 fertőzések számának mérsékelt emelkedése valószínű, de járványügyi jelentőséggel bíró változás nem várható.



1. ábratáblázat):

Korcsoport	A figyelőszolgálatban résztvevő praxisok korcsoport összetétele alapján számolt arány (százezer azonos korú lakosra eső betegek száma)
0-14 évesek	4 085,5
15-34 évesek	1 436,9
35-59 évesek	632,9
60 éven felüliek	386,0

2. táblázat

A 3. táblázat a légúti figyelőszolgálat keretében kijelölt kórházak adatai alapján a súlyos, akut légúti fertőzés (SARI) miatt fölvetett, illetve közülük intenzív/szubintenzív ellátásban részesült betegek számát mutatja.

Hét	Figyelőszolgálatban résztvevő kórházak száma	Akut légúti fertőzés miatt fölvetett betegek száma	Ezek közül intenzív (szubintenzív) ellátásban részesült
2025. 22. hét	24	68	5

3. táblázat

SARS-CoV-2 (COVID-19)

A 44. táblázat a Nemzeti Népegészségügyi és Gyógyszerészeti Központ Nemzeti Influenza Referencia Laboratóriumába a sentinel házi orvosok, házi gyermekorvosok által beküldött összes, és SARS-CoV-2 pozitív minták számát mutatja.

20. hét	mintaszám	Ebből SARS-CoV-2 pozitív
Sentinel házi orvosok által küldött minták	74	3

44. táblázat

Az 5. táblázat a figyelőszolgálatra kijelölt kórházakban a súlyos akut felső légúti fertőzéssel (SARI) felvett betegek között a SARS-CoV-2 pozitív betegek számát mutatja.

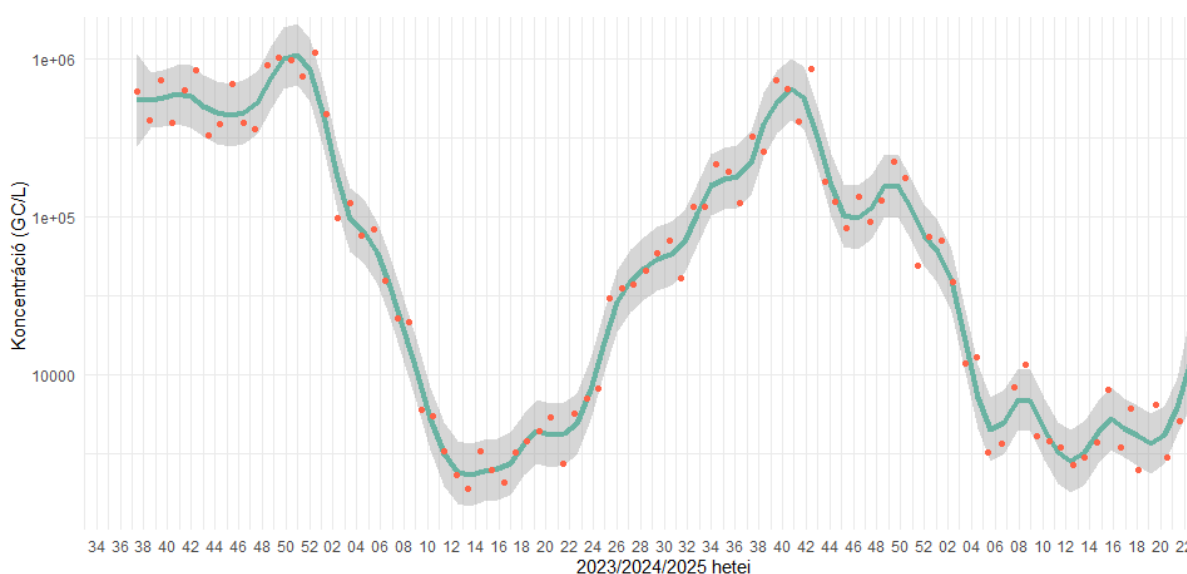
SARI miatt felvett betegek száma a kijelölt kórházakban	Ebből igazolt SARS-CoV-2 fertőzött
68	0

5. táblázat

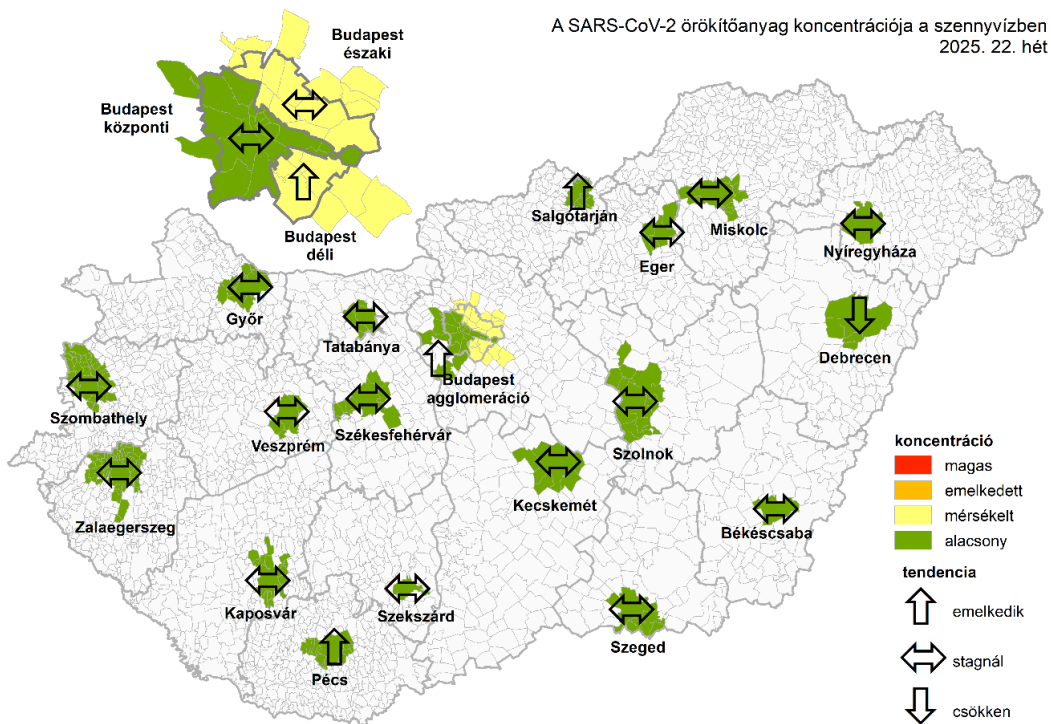
NNGYK szennyvíz koronavírus korai előrejelző rendszer eredményei

A 22. naptári héten a szennyvizek SARS-CoV-2 koncentrációja országosan enyhén emelkedik (1. ábra) 17 ellátási területre alacsony szintű stagnálás jellemző, emelkedés Budapest Dél-pesti Szennyvíztisztító Telep ellátási területén, Budapest agglomerációs településeinek egyesített mintájában, Pécs és Salgótarjánban figyelhető meg. Csökkenés Debrecenben látható (2. ábra).

A szennyvíz eredmények alapján a COVID-19 fertőzések számának mérsékelt emelkedése valószínű, de járványügyi jelentőséggel bíró változás nem várható.

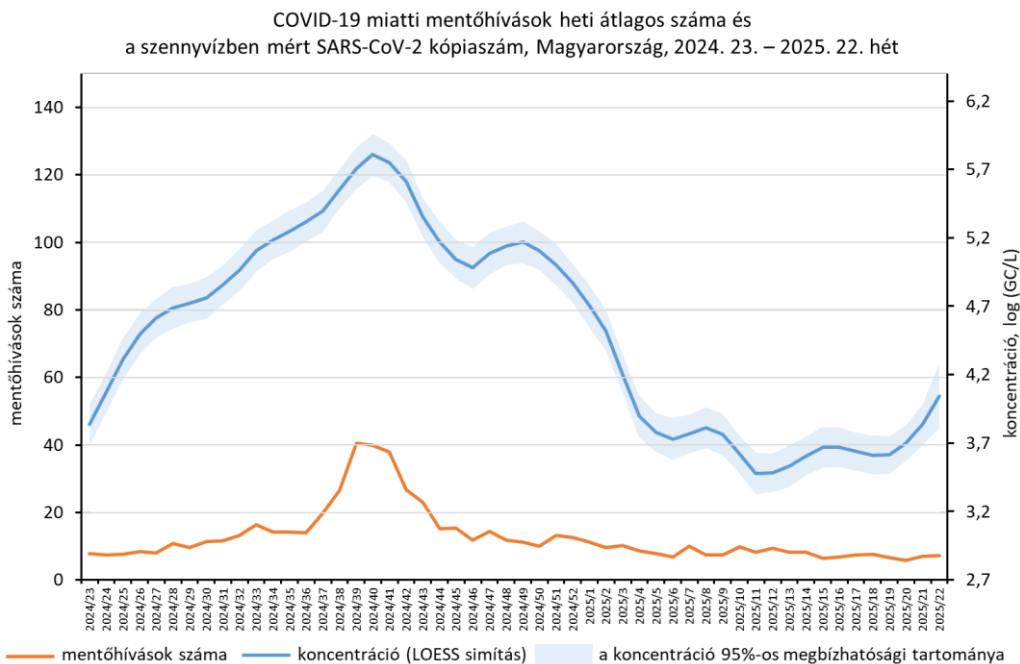


1. ábra A szennyvízben mért SARS-CoV-2 kópiaszám országos, lakosságarányos súlyozott átlaga. A véletlenszerű ingadozások hatásának kiszűrése érdekében nem-parametrikus regressziós LOESS módszerrel létrehozott simított görbe (zöld). A piros pontok a nyers adatokat mutatják, a szürke sáv a 95%-os konfidencia-intervallumot jelöli.



2. ábra
A SARS-CoV-2 örökítőanyag koncentráció-kategóriája és a változás iránya a vizsgált szennyvíztisztító-telepekre érkező nyers szennyvizben.

Az Országos Mentőszolgálat esetei



3. ábra

Influenzavírus

A 6. táblázat a figyelőszolgálatban résztvevő orvosok jelentései alapján mutatja az influenzaszerű megbetegedés tüneteivel orvoshoz forduló betegek arányát országosan.

Hét:	Jelentő házi orvosok/házi gyermekorvosok száma	Influenzaszerű megbetegedés tüneteivel orvoshoz fordulók országos aránya 100.000 főre
2025. 22. hét	148	49,7‰

6. táblázat

Az influenzaszerű megbetegedés tüneteivel orvoshoz forduló betegek korcsoport szerinti megoszlása az alábbiak szerint alakult (7. táblázat).

Korcsoport	A figyelőszolgálatban résztvevő praxisok korcsoport összetétele alapján számolt arány (százezer azonos korú lakosra eső betegek száma)
0-14 évesek	44,5
15-34 évesek	85,0
35-59 évesek	52,6
60 éven felüliek	16,9

7. táblázat

A Nemzeti Népegészségügyi és Gyógyszerészeti Központ Nemzeti Influenza Referencia Laboratóriumába a sentinel orvosok által beküldött mintákban kimutatott influenza vírusokat a 8. táblázatban tüntettük fel.

Sentinel házi orvosok által beküldött mintaszám	igazolt influenza A H1N1pdm09	igazolt influenza A(H3)	Igazolt influenza A (NT)	igazolt influenza B
74	0	0	0	0

8. táblázat

Az 9. táblázat a figyelőszolgálatra kijelölt kórházakban a súlyos akut felső légúti fertőzéssel (SARI) felvett betegek között az influenza pozitív betegek számát mutatja.

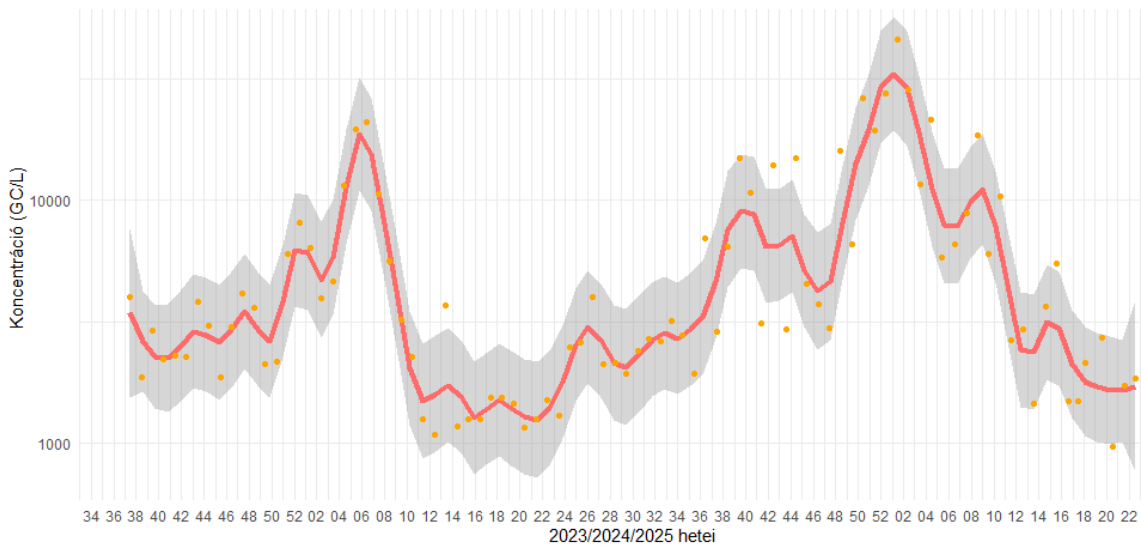
SARI miatt felvett betegek száma a kijelölt kórházakban	Ebből igazolt influenza fertőzött
68	1

9. táblázat

NNGYK szennyvíz influenza A korai előrejelző rendszer eredményei

Az influenza A örökítőanyag koncentrációja országos átlagban stagnál. A 22. naptári héten az influenza A örökítőanyaga Kecskeméten volt kimutatási határ feletti mennyiségben (4. ábra).

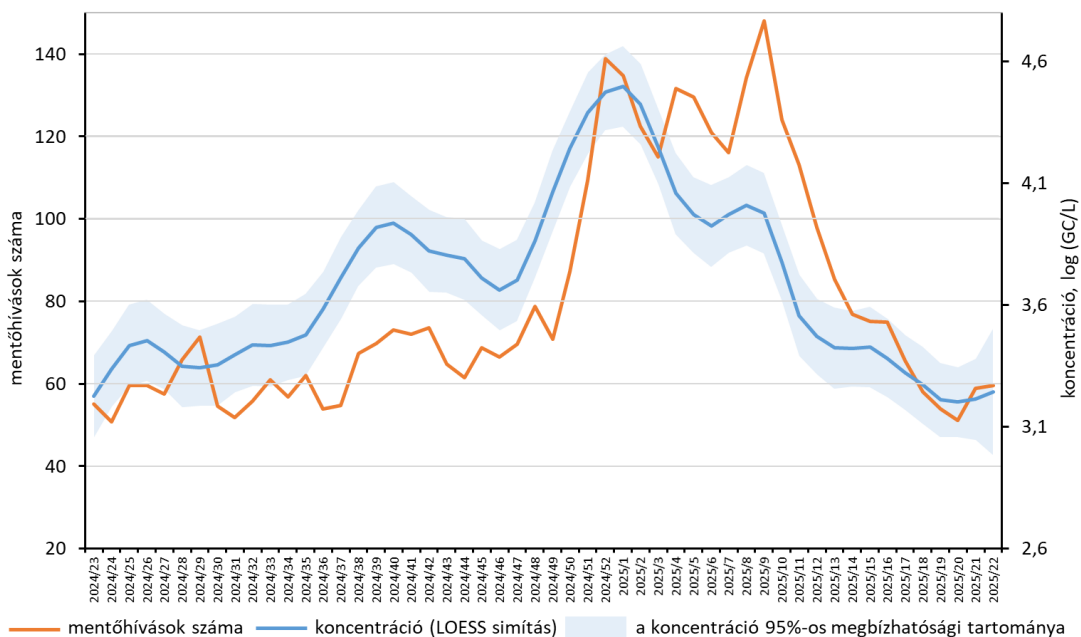
A szennyvíz eredmények alapján az Influenza A fertőzések számának emelkedése nem várható.



4. ábra A szennyvízben mért Influenza A kópiaszám országos, lakosságarányos súlyozott átlaga. A véletlenszerű ingadozások hatásának kiszűrése érdekében nem-parametrikus regressziós LOWESS (LOcally WEighted Scatter-plot Smoother) módszer felhasználásával létrehozott simított görbe (piros). A narancssárga pontok a nyers adatokat mutatják, a szürke sáv a 95%-os konfidencia-intervallumot jelöli.

Az Országos Mentőszolgálat esetadatai

Influenzaszerű megbetegedések miatti mentőhívások heti átlagos száma és a szennyvízben mért Influenza A kópiaszám, Magyarország, 2024. 23. – 2025. 22. hét



5. ábra

Az influenzavírus előfordulásában érdemi, járványügyi jelentőséggel bíró változás nem várható.

RSV

Népegészségügyi és Gyógyszerészeti Központ Nemzeti Influenza Referencia Laboratóriumába a sentinel orvosok által beküldött 74 betegről származó minta vizsgálata során 1 betegnél az RSV-t mutatták ki.

	Sentinel házi orvosok által küldött minták száma	Ebből RSV pozitív
22. hét	74	1

10. táblázat

A 11. táblázat a figyelőszolgálatra kijelölt kórházakban a súlyos akut felső légúti fertőzéssel (SARI) felvett betegek között az RSV pozitív betegek számát mutatja.

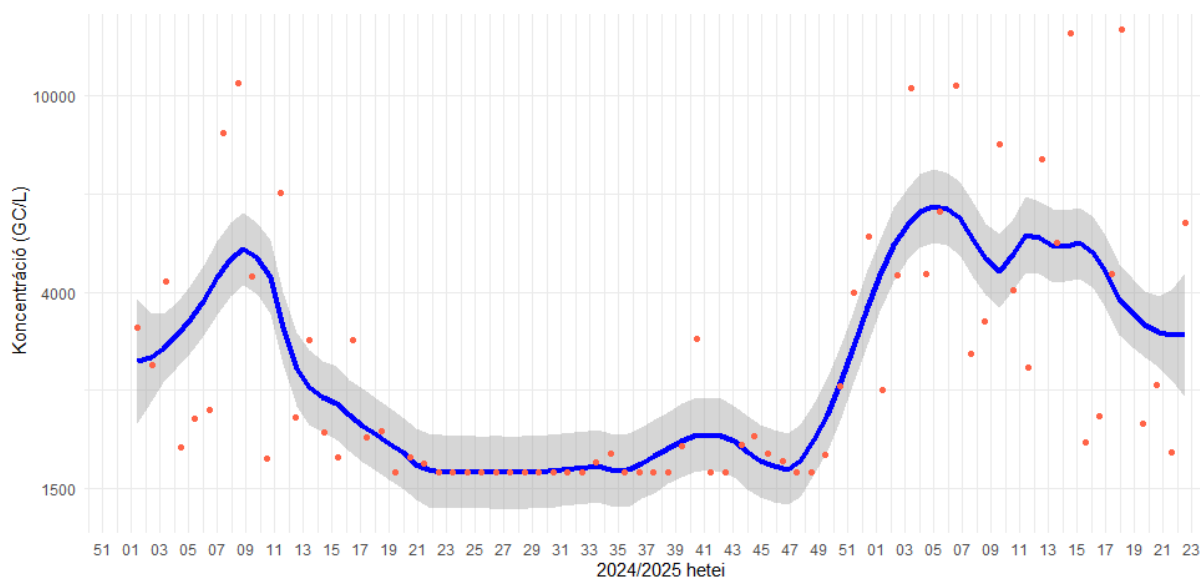
SARI miatt felvett betegek száma a kijelölt kórházakban	Ebből igazolt RSV fertőzött
68	3

5. táblázat

NNGYK szennyvíz RSV korai előrejelző rendszer eredményei

Az RSV örökítőanyag koncentrációja országos átlagban enyhén emelkedik. A 22. naptári héten Budapest Dél-pesti és Központi Szennyvíztisztító Telep ellátási területén, Debrecenben, Győrött, Kaposváron, Pécsen és Zalaegerszegen volt kimutatási határ felett az RSV örökítőanyagának mennyisége (6. ábra).

A szennyvízben mérhető örökítőanyag-koncentráció alapján a 21. héthez viszonyítva az RSV magasabb szinten cirkulál a lakosság körében.



6. ábra A szennyvízben mért RSV kópiaszám országos, lakosságárányos súlyozott átlaga. A véletlenszerű ingadozások hatásának kiszűrése érdekében nem-parametrikus regressziós LOESS módszerrel létrehozott simított görbe (sötétkék). A narancssárga pontok a nyers adatokat mutatják, a szürke sáv a 95%-os konfidencia-intervallumot jelöli.

Az RSV előfordulásában érdeemi, járványügyi jelentőséggel bíró változás nem várható.

További információk

A szennyvízvizsgálatokról további információ található a <https://nngyk.gov.hu/hu/szennyviz.html?start=0> linken