

Integrált heti jelentés a légúti kórokozók megjelenéséről

2025. 13. hét: 2025. március 24. – 30.

Légúti fertőzések általános adatai

Minden év 40. naptári hetétől működik hazánkban a légúti figyelőszolgálat. A klinikai és virológiai adatgyűjtést magában foglaló légúti sentinel surveillance (figyelő szolgálat) célja az influenzavírus, a SARS-CoV-2 és az RSV (légúti óriássejtes vírus) által okozott fertőzések figyelemmel kísérése.

Az 1. táblázat a figyelőszolgálatban résztvevő háziorvosok jelentései alapján mutatja a heveny légúti fertőzés tüneteivel orvoshoz forduló betegek becsült számát országosan.

Hét:	Akut légúti fertőzés tüneteivel orvoshoz fordulók becsült országos száma ¹ :
2025. 09. hét	329 400
2025. 10. hét	291 400
2025. 11. hét	255 600
2025. 12. hét	216 400
2025. 13. hét	190 300

1. táblázat

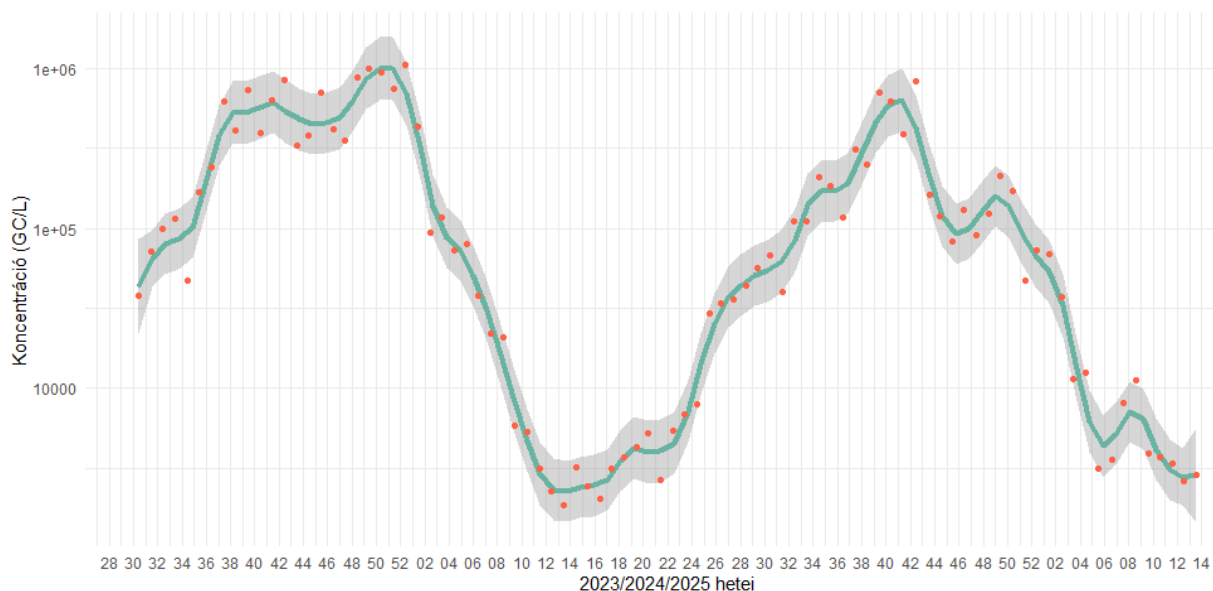
Az idei és az előző szezonban az orvoshoz forduló betegek számának változását részletesen lásd a légúti figyelőszolgálat adatairól kiadott heti tájékoztatókban:

<https://www.nnk.gov.hu/index.php/jarvanyugy/leguti-figyeloszolgalat.html>

Az akut légúti fertőzéssel orvoshoz fordult betegek korcsoport szerinti megoszlása az alábbiak szerint alakult (A 13. naptári héten a szennyvizek SARS-CoV-2 koncentrációja országosan alacsony szinten stagnál. (2. ábra). 17 ellátási területen stagnálás jellemző, míg csökkenés Nyíregyházán, Pécsen és Szegeden figyelhető meg. Emelkedés Szolnokon és Zalaegerszegen tapasztalható (3. ábra).

A szennyvíz eredmények alapján a COVID-19 fertőzések száma alacsony szinten stagnál, emelkedés a következő hetekben nem várható.

¹ 100 főre kerekítve



2. ábratáblázat):

Korcsoport	A betegek korcsoportos megoszlása	A figyelőszolgálatban résztvevő praxisok korcsoport összetétele alapján számolt arány (százezer azonos korú lakosra eső betegek száma)
0-14 évesek	46,2%	5693,4
15-34 évesek	26,0%	2213,4
35-59 évesek	17,9%	1089,5
60 éven felüliek	9,9%	698,0

2. táblázat

A 3. táblázat a légúti figyelőszolgálat keretében kijelölt kórházak adatai alapján a súlyos, akut légúti fertőzés (SARI) miatt fölvelt, illetve közülük intenzív/szubintenzív ellátásban részesült betegek számát mutatja.

Hét	Figyelőszolgálatban résztvevő kórházak száma	Akut légúti fertőzés miatt fölvelt betegek száma	Ezek közül intenzív (szubintenzív) ellátásban részesült
2025-9.	24	362	32
2025-10.	24	322	34
2025-11.	24	274	42
2025-12.	24	213	24
2025-13.	24	185	29

3. táblázat

A SARI betegek száma a heveny légúti fertőzés tüneteivel orvoshoz forduló betegek számának 0,09 %-a az idei szezonban, ez a tavalyi (2023/2024-es) szezon azonos időszakában 0,07% volt. A különböző légúti szezonok adatai csak korlátozottan vehetők össze, az egyes szezonokban az influenzajárvány lefolyása nagyon eltérhet egymástól, és a kezdetük is eltérő lehet. A SARI miatt fölvelt betegek körében

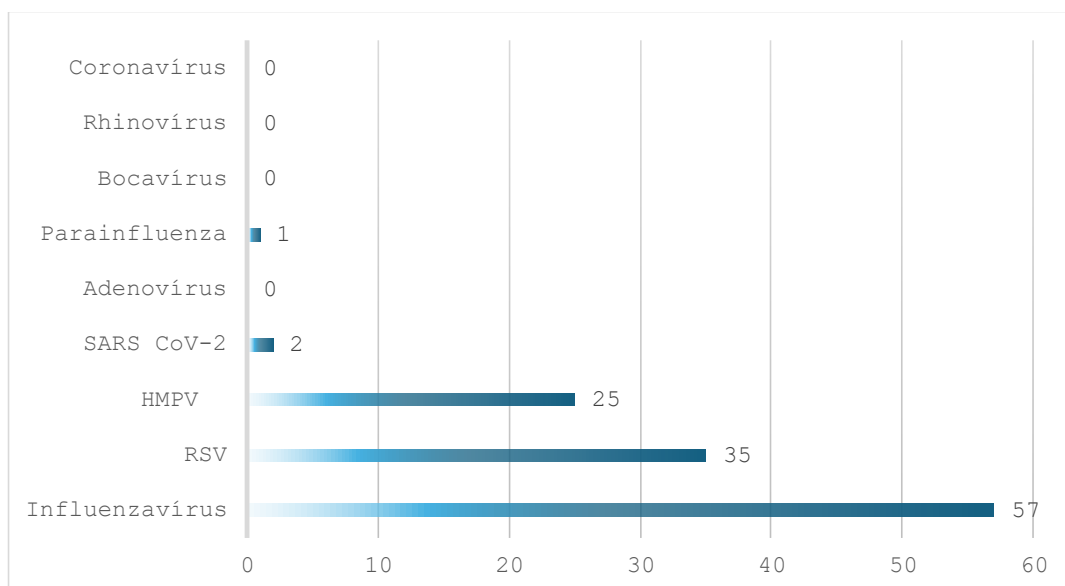
a megbetegedés hátterében kimutatott kórokozók heti változását lásd a légúti figyelőszolgálat adatairól kiadott heti tájékoztatókban:

<https://www.nnk.gov.hu/index.php/jarvanyu gy/leguti-figyelo szolgalat.html>

A 4. táblázat a Nemzeti Népegészségügyi és Gyógyszerészeti Központ Nemzeti Influenza Referencia Laboratóriumába érkezett értékelhető minták számát és a vizsgálatok eredményét mutatja. Az eredmények megoszlását az 1. ábra mutatja.

Azonosított vírusok a beküldött légúti mintákban	9. hét	10. hét	11. hét	12. hét	13. hét
SARS-CoV-2	1	2	0	1	2
Szezonális koronavírus	3	3	3	0	0
Rhinovírus	2	5	3	1	0
HMPV	23	25	26	25	25
Bocavírus	0	0	0	0	0
Parainfluenza	0	0	1	0	1
Adenovírus	0	0	1	0	0
RSV	35	56	43	35	35
Influenzavírus	216	214	147	94	57
negatív vizsgálat	179	135	162	192	165
Összes értékelhető minta	459	440	386	348	285

4. táblázat



1. ábra Légúti vírusok megoszlása a PCR pozitív mintákban

SARS-CoV-2 (COVID-19)

Az 5. táblázat a Nemzeti Népegészségügyi és Gyógyszerészeti Központ Nemzeti Influenza Referencia Laboratóriumába beküldött összes, és SARS-CoV-2 pozitív minták számát beküldők szerinti megoszlásban mutatja.

13. hét	mintaszám	Ebből SARS-CoV-2 pozitív	pozitivitási arány
Sentinel házi orvosok által küldött minták	192	1	0,5%
Sentinel kórházak által beküldött minták	60	1	1,6%
Hagyományos diagnosztikus célú minták	35	0	-

5. táblázat

A 6. táblázat a figyelőszolgálatra kijelölt kórházakban a súlyos akut felső légúti fertőzéssel (SARI) felvett betegek között a SARS-CoV-2 pozitív betegek számát és arányát mutatja.

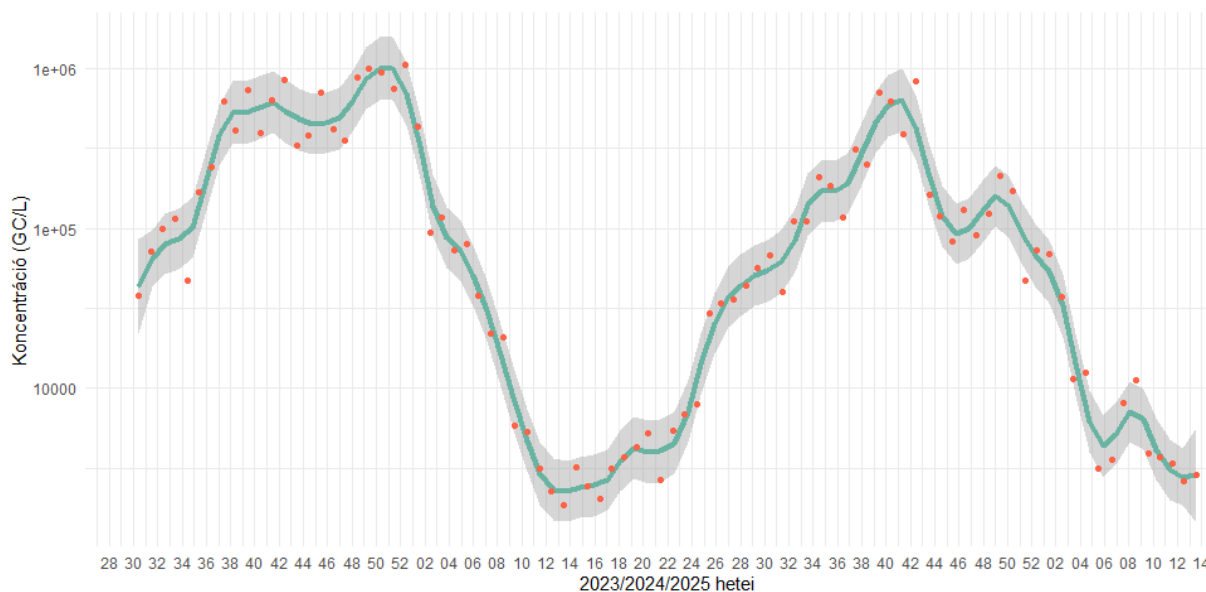
SARI miatt felvett betegek száma a kijelölt kórházakban	Ebből igazolt SARS-CoV-2 fertőzött	arány
185	2	1,1%

6. táblázat

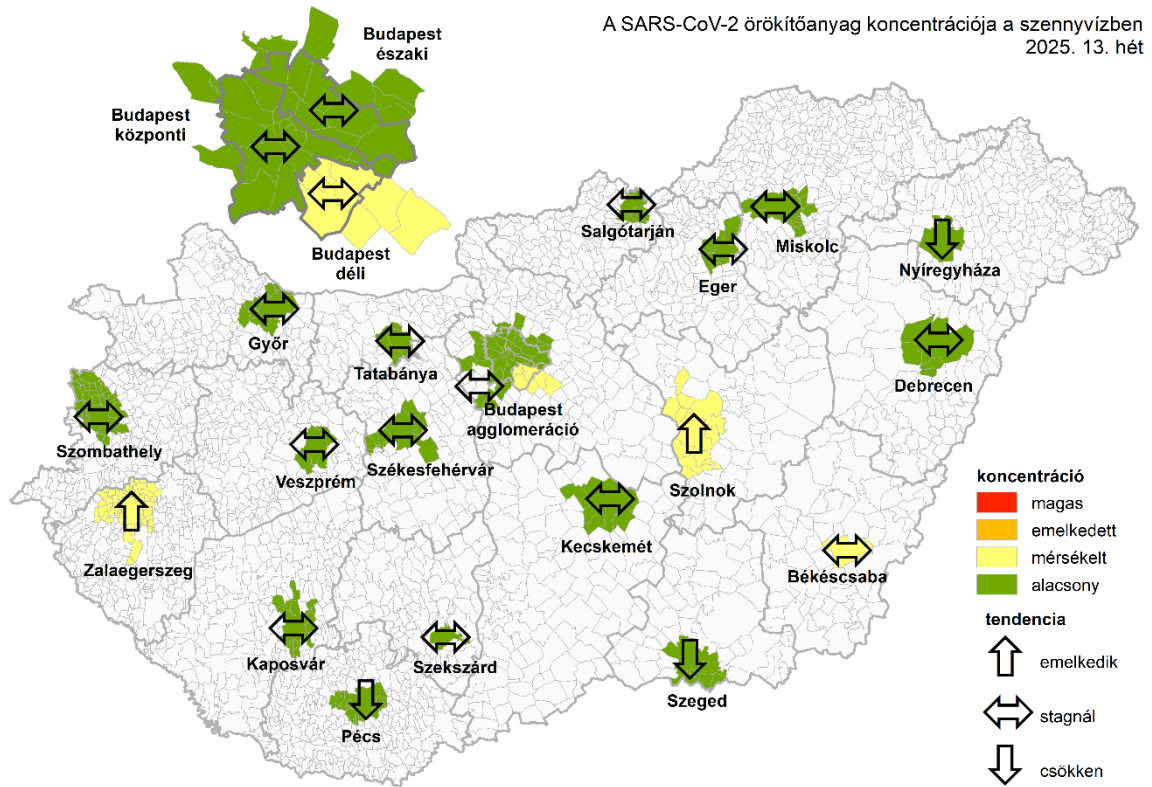
NNGYK szennyvíz koronavírus korai előrejelző rendszer eredményei

A 13. naptári héten a szennyvizek SARS-CoV-2 koncentrációja országosan alacsony szinten stagnál. (2. ábra). 17 ellátási területen stagnálás jellemző, míg csökkenés Nyíregyházán, Pécsen és Szegeden figyelhető meg. Emelkedés Szolnokon és Zalaegerszegen tapasztalható (3. ábra).

A szennyvíz eredmények alapján a COVID-19 fertőzések száma alacsony szinten stagnál, emelkedés a következő hetekben nem várható.



2. ábra A szennyvízben mért SARS-CoV-2 kópiaszám országos, lakosságarányos súlyozott átlaga. A véletlenszerű ingadozások hatásának kiszűrése érdekében nem-parametrikus regressziós LOESS módszerrel létrehozott simított görbe (zöld). A piros pontok a nyers adatokat mutatják, a szürke sáv a 95%-os konfidencia-intervallumot jelöli.

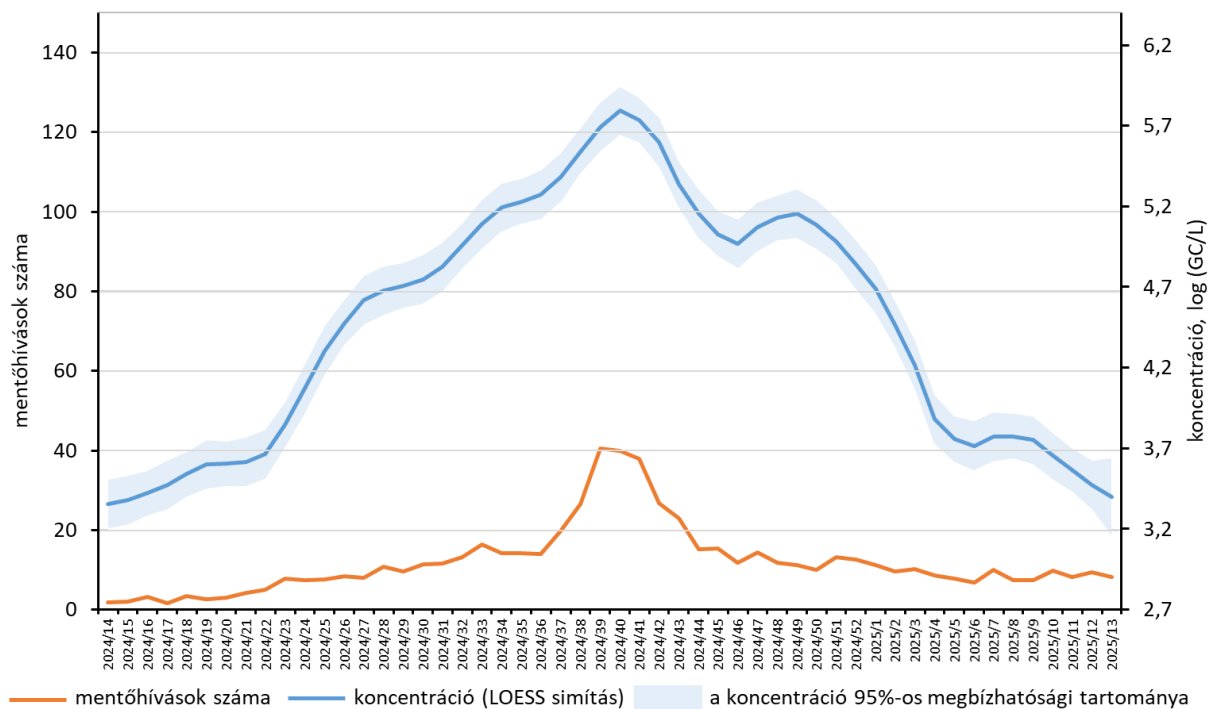


3. ábra

A SARS-CoV-2 örökítőanyag koncentráció-kategóriája és a változás iránya a vizsgált szennyvíztisztító-telepekre érkező nyers szennyvízben.

Az Országos Mentőszolgálat esetei

COVID-19 miatti mentőhívások heti átlagos száma és a szennyvízben mért SARS-CoV-2 kópiaszám, Magyarország, 2024. 14. – 2025. 13. hét



Kórházi esetszámok

Az Elektronikus Egészségügyi Szolgáltatási Térből (EESZT) kapott esetszámok szerint, a kórházban fekvő, 15 napnál nem régebbi pozitív COVID teszttel rendelkező betegek száma nagyon alacsony szinten ingadozik.

Influenzavírus

A 7. táblázat a figyelőszolgálatban résztvevő orvosok jelentései alapján mutatja az influenzaszerű megbetegedés tüneteivel orvoshoz forduló betegek becsült számát országosan.

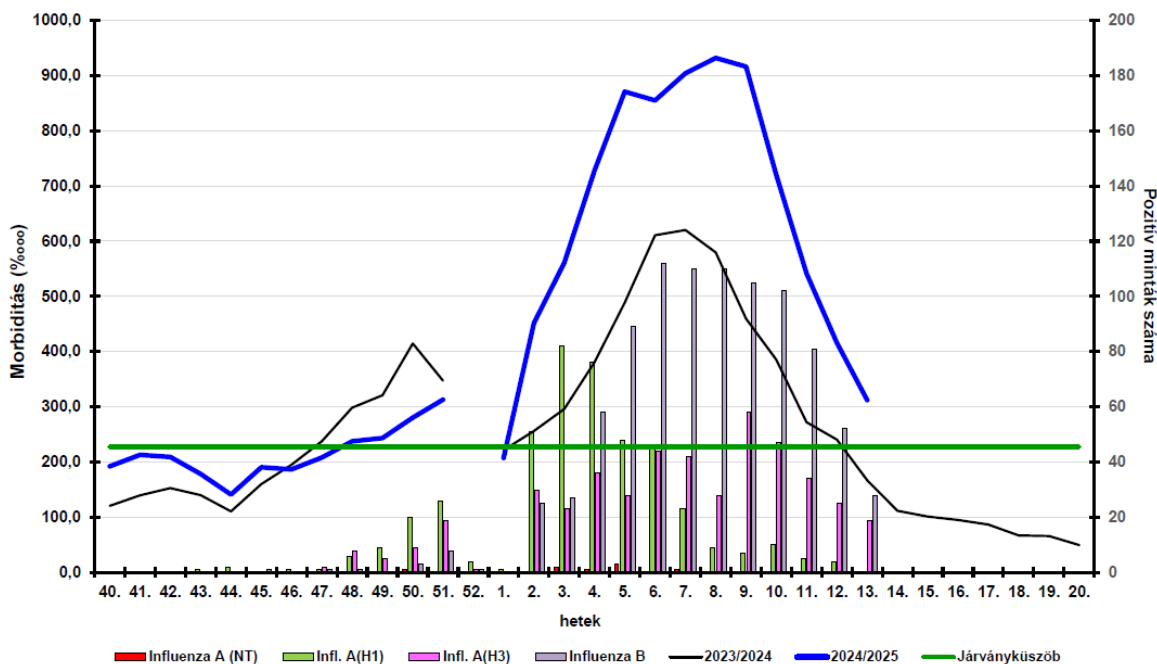
Hét:	Influenzaszerű megbetegedés tüneteivel orvoshoz fordulók becsült országos száma ² :
2025. 9. hét	87 900
2025. 10. hét	69 100
2025. 11. hét	52 000
2025. 12. hét	40 000
2025. 13. hét	30 000

7. táblázat

A következő ábrán (5. ábra) az idei és előző évi becsült influenza megbetegedési (morbidity) adatokat hasonlítjuk össze, (fekete vonal: 2023/24-es adatok, kék vonal: 2024/25-ös adatok) összevetve a sentinel influenza pozitív minták típus szerinti számával (színezett oszlopok, a mintaszámok bal oldali tengelyen olvashatók le.) Az influenzaszerű tünetekkel orvoshoz fordulók száma tovább csökkent az előző hetihez képest.

² 100 főre kerekítve

Influenzaszerű megbetegedés miatt orvoshoz fordulók száma 100 000 lakosra és a sentinel influenza pozitív minták száma Magyarországon
2024. 40. - 2025. 13. hét



Forrás: Nemzeti Népegészségügyi és Gyógyszerészeti Központ

5. ábra

Az influenzaszerű megbetegedés tüneteivel orvoshoz forduló betegek korcsoport szerinti megoszlása az alábbiak szerint alakult (8. táblázat). Elsősorban a 15 év alatti gyermekek jelentkeznek a háziorvosnál influenzaszerű tünetekkel.

Korcsoport	A betegek korcsoportos megoszlása	A figyelőszolgálatban résztvevő praxisok korcsoport összetétele alapján számolt arány (százezer azonos korú lakosra eső betegek száma)
0-14 évesek	40,7%	790,5
15-34 évesek	29,1%	389,4
35-59 évesek	20,9%	201,1
60 éven felüliek	9,3%	103,8

8. táblázat

A Nemzeti Népegészségügyi és Gyógyszerészeti Központ Nemzeti Influenza Referencia Laboratóriumába a sentinel orvosok által beküldött minták közül kimutatott influenza vírusok típus szerinti megoszlását a 9. táblázat mutatja.

Sentinel háziorvosok által beküldött mintaszám	igazolt influenza A H1N1pdm09	igazolt influenza A(H3)	Igazolt influenza A (NT)	igazolt influenza B	Összes igazolt pozitívítási arány
192	0	19	0	28	24,5%

9. táblázat

Az influenza vírus okozta megbetegedések száma és aránya egyértelműen dominál a légúti fertőzés tüneteivel háziorvoshoz fordulók, valamint a kórházi felvételt igénylő SARI betegek esetében is.

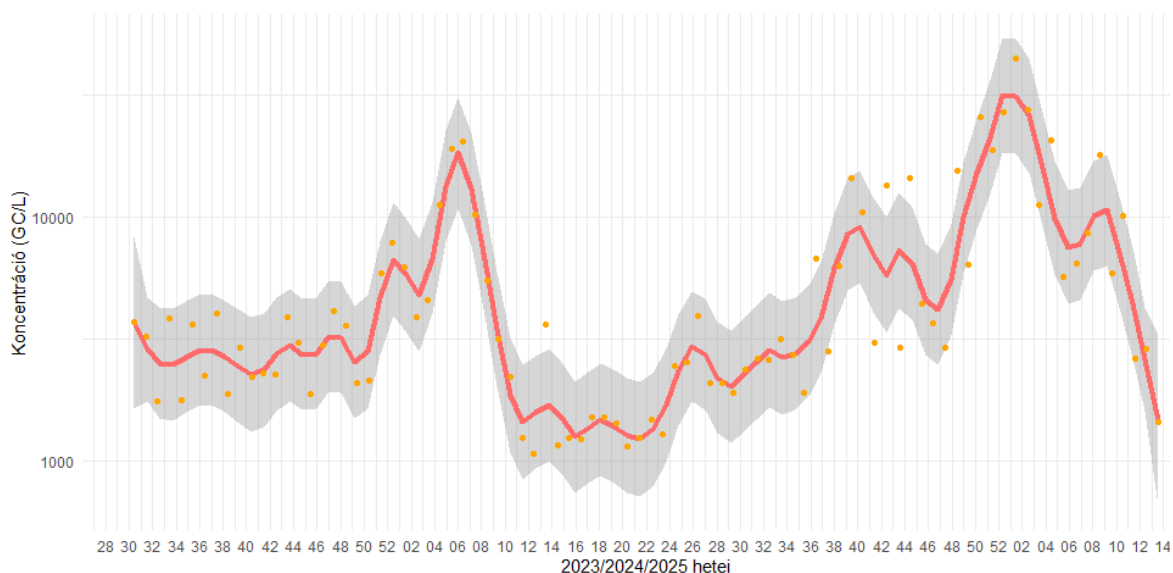
SARI miatt felvett betegek száma a kijelölt kórházakban	Ebből igazolt influenza fertőzött	arány
185	27	14,6%

10. táblázat

NNGYK szennyvíz influenza A korai előrejelző rendszer eredményei

Az Influenza A örökítőanyag koncentrációja országos átlagban stagnál. A 13. naptári héten influenza A örökítőanyagának mennyisége egyik mintában sem detektálható kimutatási határ feletti értékben (6. ábra).

A szennyvíz eredmények alapján az Influenza A fertőzések számának további csökkenése várható.



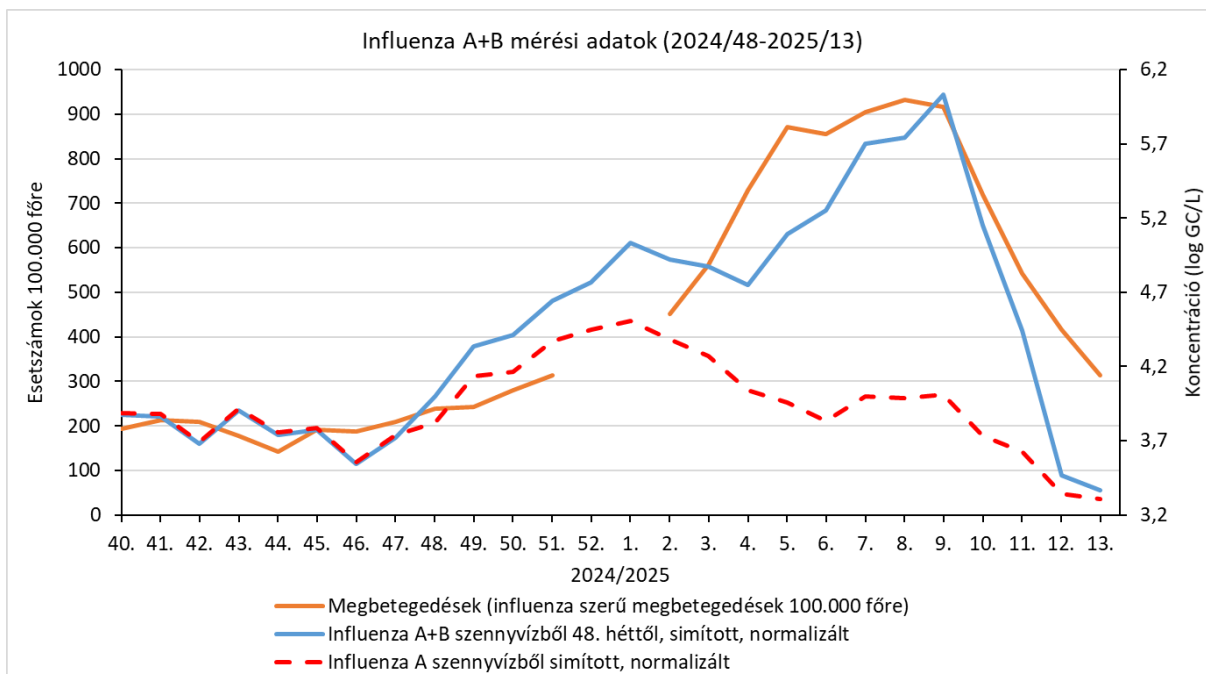
6. ábra A szennyvízben mért Influenza A kópiaszám országos, lakosságarányos súlyozott átlaga. A véletlenszerű ingadozások hatásának kiszűrése érdekében nem-parametrikus regressziós LOESS módszerrel létrehozott simított görbe (piros). A narancssárga pontok a nyers adatokat mutatják, a szürke sáv a 95%-os konfidencia-intervallumot jelöli.

Influenza A+B

A légúti figyelőszolgálat által közölt magas influenza B megbetegedési adatok miatt az influenza A szennyvíz eredményeket 2024. 48. hetétől kiegészítettük az influenza B örökítőanyag szennyvízből kimutatott mennyiségének eredményeivel.

A 7. ábrán az influenza A és B szennyvízből kimutatott örökítőanyagának mennyiségi változását és az influenzaszerű megbetegedések százezer lakosra számított becslült számát ábrázoltuk. (Az örökítőanyag koncentrációt a jobb oldali, az esetszámokat a bal oldali függőleges tengelyen lehet leolvasni.)

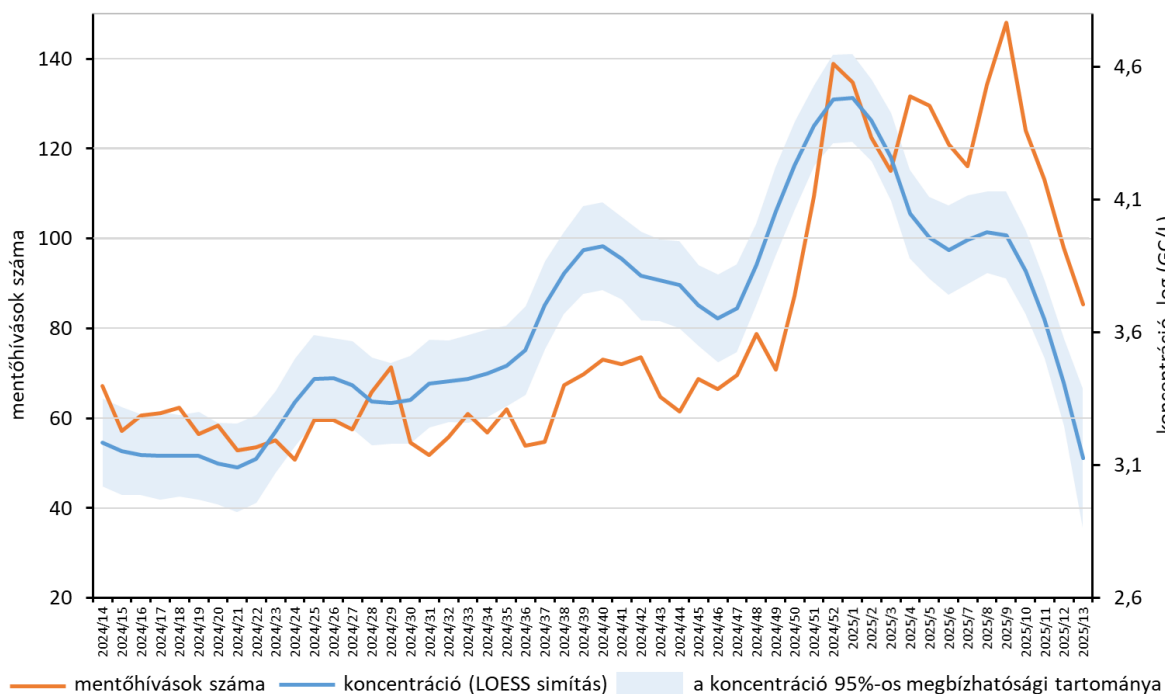
Az influenza A és B egyesített szennyvíz eredményei alapján a fertőzések számának további csökkenése várható.



7. ábra

Az Országos Mentőszolgálat esetadatai

Influenzaszerű megbetegedések miatti mentőhívások heti átlagos száma és a szennyvízben mért Influenza A kópiaszám, Magyarország, 2024. 14. – 2025. 13. hét



8. ábra

RSV

Népegészségügyi és Gyógyszerészeti Központ Nemzeti Influenza Referencia Laboratóriumába a sentinel orvosok által beküldött 192 betegről származó minta vizsgálata során 12 betegnél az RSV-t mutatták ki. Emellett a kijelölt kórházak által beküldött mintákból 15, a hagyományos mintabeküldés keretében érkezett mintákból szintén 8 bizonyult RSV pozitívnak.

	Sentinel házi orvosok által küldött minták száma	Ebből RSV pozitív	pozitivitási arány
13. hét	192	12	6,3%

11. táblázat

A SARI miatt felvett betegek között, a kijelölt kórházakban az igazolt RSV fertőzések számát és arányát a 12. táblázat mutatja.

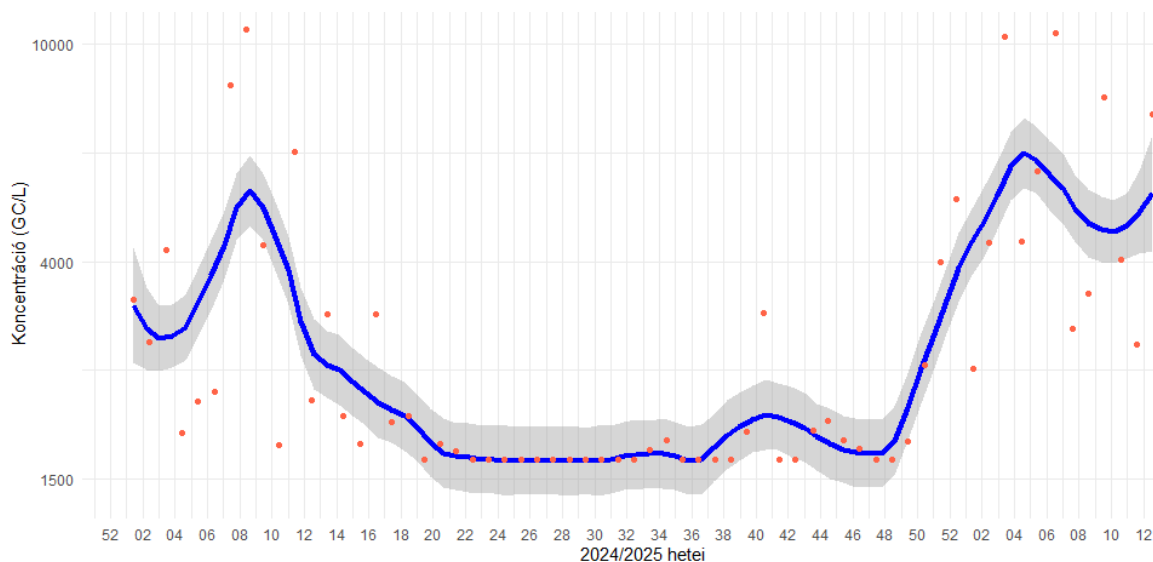
SARI miatt felvett betegek száma a kijelölt kórházakban	Ebből igazolt RSV fertőzött	arány
185	54	29,2%

12. táblázat

NINGYK szennyvíz RSV korai előrejelző rendszer eredményei

Az RSV örökítőanyag koncentrációja országos átlagban emelkedik. A 13. naptári héten 9 ellátási terület (Békéscsaba, Debrecen, Eger, Kecskemét, Pécs, Szekszárd, Szolnok, Zalaegerszeg és Budapest Észak-Pesti Szennyvíztisztító Telep ellátási területe) esetében kimutatási határ feletti az RSV örökítőanyagának mennyisége (9. ábra).

A szennyvízben mérhető örökítőanyag-koncentráció alapján, a 11. és 12. héthez viszonyítva az RSV magasabb szinten cirkulál.



9. ábra A szennyvízben mért RSV kópiaszám országos, lakosságárányos súlyozott átlaga. A véletlenszerű ingadozások hatásának kiszűrése érdekében nem-parametrikus regressziós LOESS módszerrel létrehozott simított görbe (sötétkék). A narancssárga pontok a nyers adatokat mutatják, a szürke sáv a 95%-os konfidencia-intervallumot jelöli.

További információk

A légúti figyelőszolgálat aktuális heti adatait tartalmazó részletes tájékoztató elérhető: <https://nnk.gov.hu/index.php/jarvanyugy/leguti-figyeloszolgalat/category/390-leguti-figyeloszolgalat-adatai-2024-2025-evi-szezon.html>

A szennyvízvizsgálatokról további információ található a <https://nngyk.gov.hu/hu/szennyviz.html?start=0> linken