

# Szennyvíz alapú epidemiológia

## 2024. év 50. heti eredmények

### Mi a szennyvíz alapú epidemiológia?

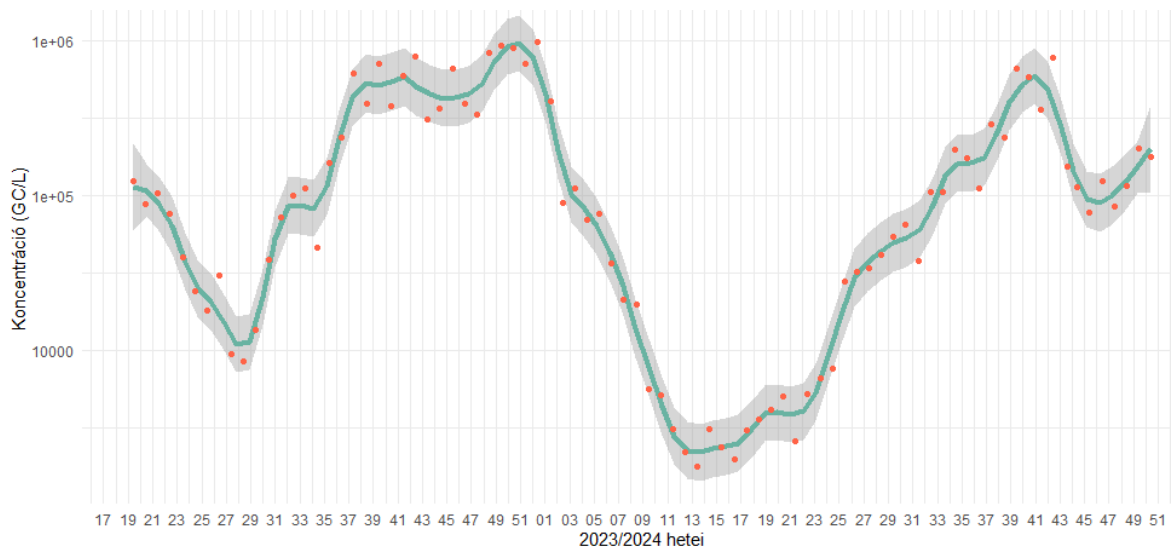
A szennyvíz alapú epidemiológia segítségével a lakosság egészségi állapotára vonatkozó információkat nyerhetünk a szennyvíz vizsgálatával. Olyan kórokozók is vizsgálhatók ezzel a módszerrel, amelyek nem képesek szennyvíz közvetítésével terjedni, mint pl. a SARS-CoV-2 vagy az influenza vírus. Nemzetközi tapasztalatok mellett már hazai eredmények is bizonyítják, hogy a szennyvízvizsgálatok eredményei előre jelezhetnek tendenciákat az emberi megbetegedésekben, így hatékonyan egészíthetik ki az egyéb járványkövetési rendszereket a koronavírus járványra, szezonális influenzajárványra, vagy egy esetleges újabb világgjárványra vonatkozó terjedési információkkal. Ez lehetővé teszi, hogy mind a szakemberek, mind a lakosság felkészülhessen a járványhelyzet változására.

### SARS-CoV-2

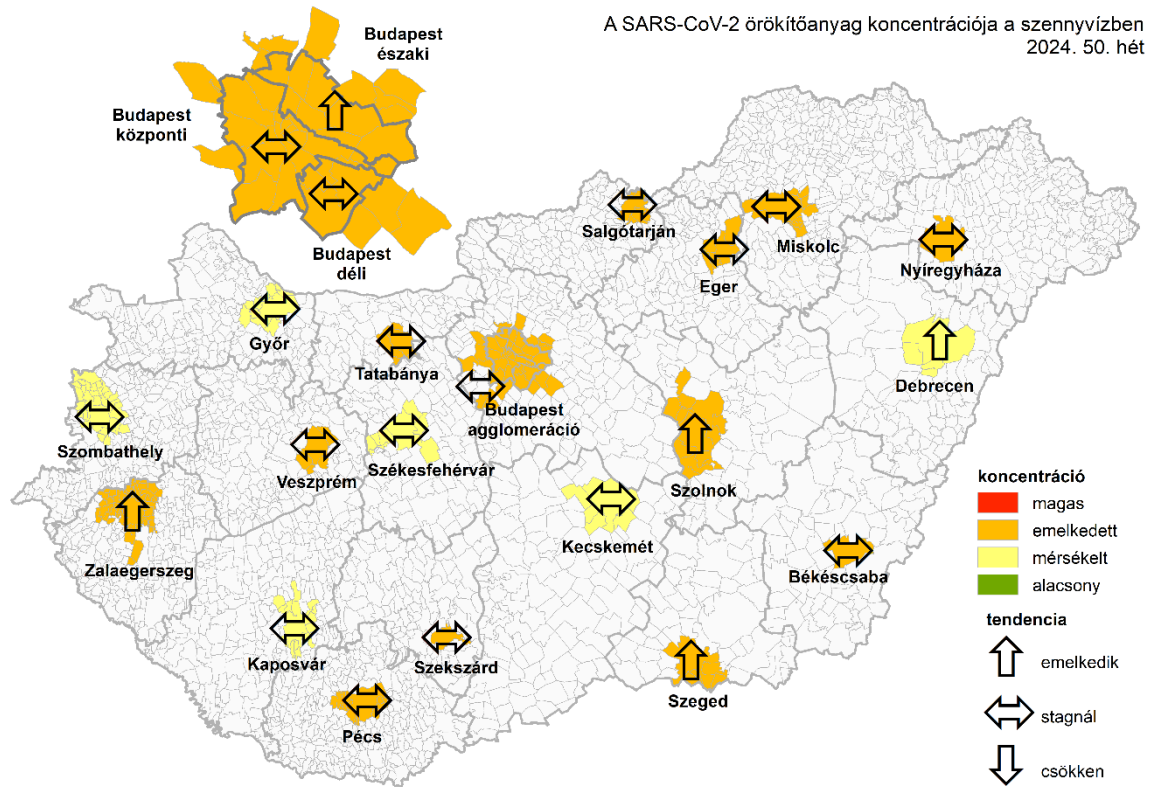
A 50. naptári héten a szennyvízben mért SARS-CoV-2 örökítőanyag országos átlagkoncentrációja emelkedik (1. ábra). Emelkedő tendencia figyelhető meg Budapest Észak-pesti Szennyvíztisztító Telep ellátási területén, Debrecenben, Szegeden, Szolnokon és Zalaegerszegen. Stagnálás 17 helyszínen látható, míg csökkenés sehol sem tapasztalható (2. ábra).

A SARS-CoV-2 örökítőanyag koncentrációváltozását az egyes településeket ellátó szennyvíztisztítókra vonatkozóan – egy éves időszakban – a 3. ábra szemlélteti.

**A COVID-19 fertőzésszámok mérsékelt emelkedése várható a következő 1-2 hétben.**



**1. ábra** A szennyvízben mért SARS-CoV-2 kópiaszám országos, lakosságarányos súlyozott átlaga. A véletlenszerű ingadozások hatásának kiszűrése érdekében nem-parametrikus regressziós LOWESS (LOcally WEighted Scatter-plot Smoother) módszer felhasználásával létrehozott simított görbe (zöld). A piros pontok a nyers adatokat mutatják, a szürke sáv a 95%-os konfidencia-intervallumot jelöli.



2. ábra A SARS-CoV-2 örökítőanyag koncentráció-kategóriája és a változás iránya a vizsgált szennyvíztisztító-telepekre érkező nyers szennyvízben.

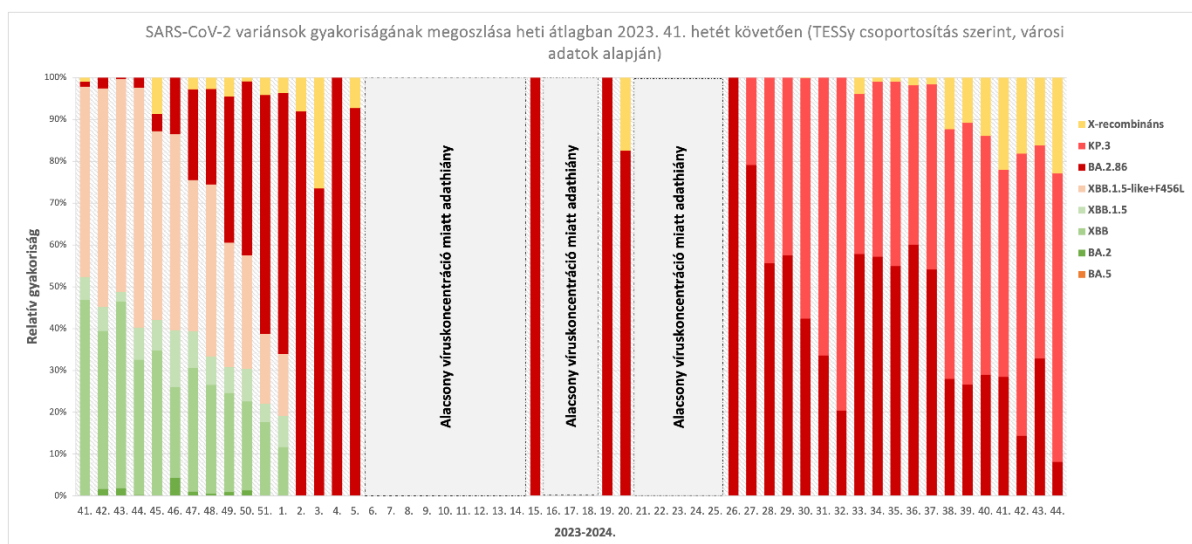
év	2024																																																													
	51	52	1	2	3	4	5	6	7	8	9	10	11	12	13	14	15	16	17	18	19	20	21	22	23	24	25	26	27	28	29	30	31	32	33	34	35	36	37	38	39	40	41	42	43	44	45	46	47	48	49	50										
Békéscsaba																																																														
Budapest-É																																																														
Budapest-D																																																														
Budapest-KP																																																														
Budapest aggl.																																																														
Debrecen																																																														
Eger																																																														
Győr																																																														
Kaposvár																																																														
Kecskemét																																																														
Miskolc																																																														
Nyíregyháza																																																														
Pécs																																																														
Salgótarján																																																														
Szeged																																																														
Székesfehérvár																																																														
Székszárd																																																														
Szolnok																																																														
Szombathely																																																														
Tatabánya																																																														
Veszprém																																																														
Zalaegerszeg																																																														

3. ábra A SARS-CoV-2 örökítőanyagának koncentráció-kategóriája az utóbbi egy évben a vizsgált települések szennyvizében, heti bontásban. Koncentráció-kategóriák: piros – magas, narancs – emelkedett, sárga – mérsékelt, zöld – alacsony.

# SARS-CoV-2 variánsok

A szennyvíz mintákban országos átlagot tekintve 2024 januárjában szinte kizárólagossá vált a JN.1 variáns (a BA.2.86 alvariánsa), ezzel párhuzamosan az egyéb leszármazási vonalak örökítőanyaga a minták többségében a kimutatható szint alá csökkent. Az azonos időszakban vizsgált szennyvíz minták variáns megoszlása jó egyezést mutat a klinikai mintákban tapasztalt aránnyal.

Februártól (2024. év 6. hetétől) a SARS-CoV-2 örökítőanyag koncentrációjának folyamatos csökkenése miatt a szennyvíz minták már nem bizonyultak alkalmasnak variánsvizsgálatra, a variánsok relatív gyakoriságának megállapításához. Egy új módszer bevezetésével lehetőség nyílt az alacsony koncentrációjú mintákból történő variáns-elemzésre, ezáltal sikerült kimutatni szennyvízmintából a KP.2 (FLiRT) koronavírus alvariánst a 20. naptári hét mintáiból. Az elmúlt hetekben tapasztalható emelkedő tendenciának köszönhetően ismét alkalmasak lettek a minták a variánsok vizsgálatára. Továbbra is a JN.1 leszármazási vonal különböző alvariánsai dominálnak, elsősorban a KP.3, amelyet az európai surveillance rendszer (TESSy) is külön egységként tart nyilván. Az elmúlt hetek vizsgálatai alapján nyomon követhető, ahogy a KP.3 alvariáns dominánssá válik hazánkban is. Kisebb arányban megjelent a KP.4 és KP.5, valamint jelen van még a KP.2 variáns is. A különböző KP. variánsok a BA.2.86 variánsból fejlődött leszármazási vonalak, amelyek nem okoznak a korábbi változatoknál súlyosabb, vagy eltérő kórképekkel járó betegséget. Az X-rekombináns csoport aránya hétről-hétre emelkedik az XEC alvariáns részarányának emelkedése miatt.



**4. ábra** A szennyvízben kimutatható SARS-CoV-2 variánsok megoszlása az európai surveillance rendszer (TESSy) csoportosítása alapján. A variáns vizsgálatok a hazai nagyvárosok szennyvíz mintáiból készülnek, amennyiben a minta SARS-CoV-2 örökítőanyag koncentrációja eléri a vizsgálatra alkalmas szintet. A vizsgálatok alapját az alacsony koncentráció-értékek miatt – a 27. hétig több helyszínen egyesített mintája képezte a 28. héttől már az egyedi minták eredményei láthatók. A variánsok azonosítása a mennyiségi meghatározásnál jóval hosszadalmasabb és költségesebb vizsgálat, emiatt a mérések havonta történnek.

## A SARS-CoV-2 kimutatásának módszere

Az új koronavírus szennyvízből történő kimutatását 2020 júliusa óta végzi a Nemzeti Népegészségügyi és Gyógyszerészeti Központ (NNGYK). A mintavételi helyek kiválasztása olyan megfontolás alapján történt, hogy a minták a lakosság minél nagyobb részét és lehetőség szerint az ország minden földrajzi területét reprezentálják. Így esett a választás a vármegyeszékhelyekre, a Budapest teljes területét és az agglomeráció egy részét ellátó három szennyvíztelepre, valamint öt további agglomerációs településre, amelyek szennyvizét egyesített mintaként vizsgálják. A vírusok egyenetlen eloszlása a szennyvízben kisebb települések esetén nagy mintavételi hibát okoz, és megnehezíti az eredmények értékelését, ezért is indokolt nagyobb létszámú lakosságot ellátó szennyvíztelepeket mintavételi helyszíneknek választani. Fontos kiemelni, hogy a szennyvíztelepek által ellátott terület leggyakrabban nem esik egybe egy-egy település közigazgatási határával, a legtöbb telep jellemzően több települést lát el (az ellátott településeket a 2. ábra szemlélteti). A vizsgálatok így a hazai lakosság több mint 40%-át fedik le.

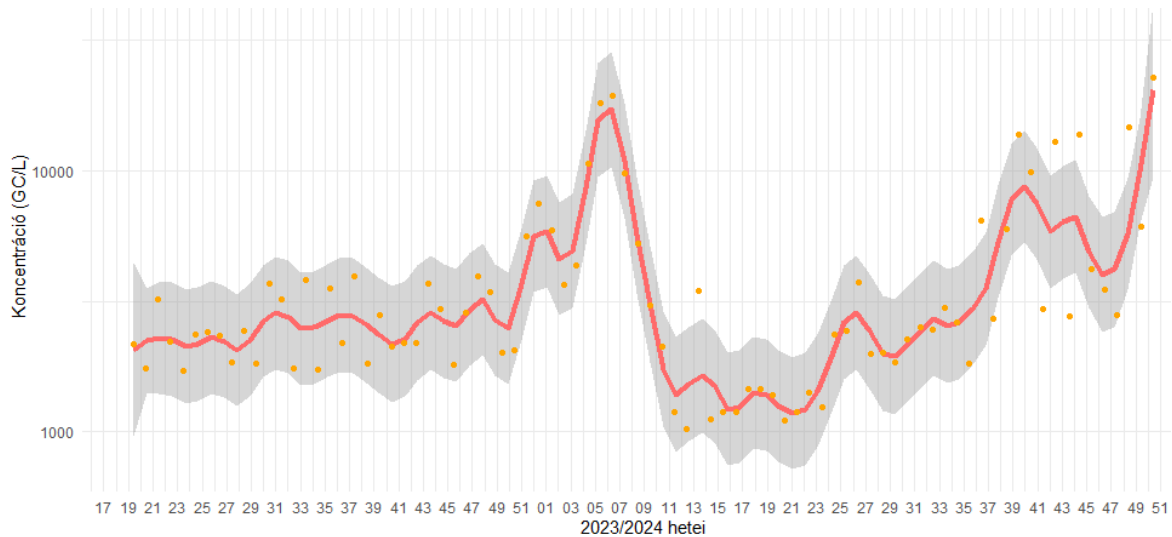
A szennyvíz mintákat a szennyvíztelepek üzemeltetői veszik, majd a vármegyei kormányhivatalok Népegészségügyi Főosztályainak munkatársai szállítják a NNGYK laboratóriumába. A vizsgálatok a mintavételt követő 48 órán belül kezdődnek el. A mintákból az ülepedő szennyeződések eltávolítása után ultraszűrővel koncentrálnak a vírusrészecskéket, azután a koncentráció mérése a tisztított nukleinsavból digitális PCR technológiával történik. A módszerről részletesebb leírás található a Kutatási jelentésben: <https://www.mnk.gov.hu/index.php/kozegezesseguyi-laboratoriumi-foosztaly/kornyezetegeszseguyi-laboratoriumi-osztaly/vizhigienes-laboratorium/szennyvizvizsgalatok/szennyviz-koronavirus-monitorozas-kutatasi-jelentes>

A variánsok meghatározása újgenerációs szekvenálás módszerével történik, amelyet az adatok bioinformatikai elemzése követ.

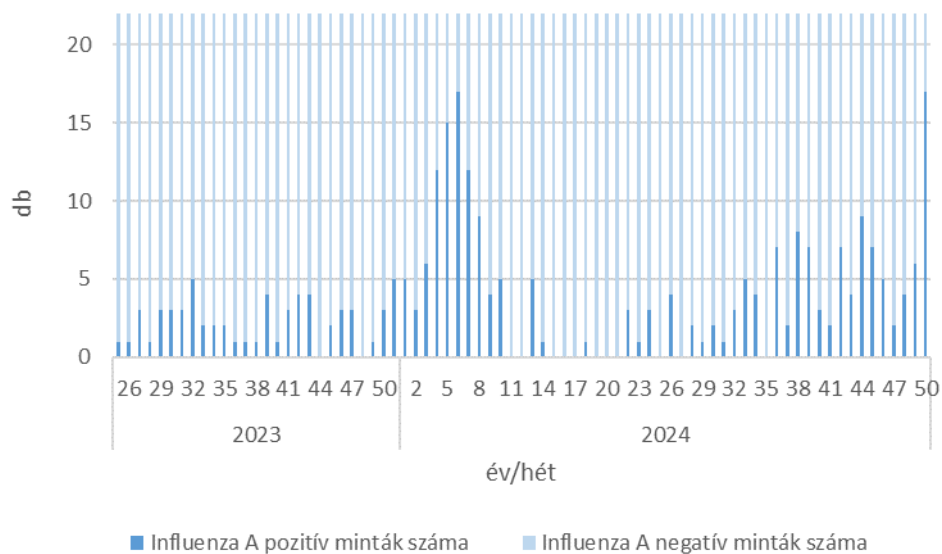
# Influenza A

Az Influenza A örökítőanyag országos átlagkoncentrációja emelkedik. Az 50. naptári héten 17 ellátási terület mintájában kimutatási határ felett volt az Influenza A vírus örökítőanyagának mennyisége. Békéscsaba, Salgótarján, Szeged, Szolnok és Zalaegerszeg mintájában kimutatási határ alatt volt az örökítőanyagmennyisége (5. és 6. ábra).

**A szennyvíz eredmények alapján az Influenza A fertőzések számának emelkedése várható a következő 1-2 hétben.**



**5. ábra** A szennyvízben mért Influenza A kópiaszám országos, lakosságárányos súlyozott átlaga. A véletlenszerű ingadozások hatásának kiszűrése érdekében nem-parametrikus regressziós LOWESS (LOcally WEighted Scatter-plot Smoother) módszer felhasználásával létrehozott simított görbe (piros). A narancssárga pontok a nyers adatokat mutatják, a szürke sáv a 95%-os konfidencia-intervallumot jelöli.



**6. ábra** Influenza A vírusra pozitív szennyvíz minták száma, heti bontásban. Az Influenza A vírus a SARS-CoV-2-nél jelentősen alacsonyabb kópiaszámban mutatható ki a szennyvíz mintákban, így az eredmények is nagyobb szórást mutatnak. Az eredmények az egyes mintavételi helyek szerinti bontásban így a tapasztalatok szerinti kevésbé reprezentatívak, az eredmények országos összesítésben értelmezhetőek.

## Az Influenza A kimutatásának módszere

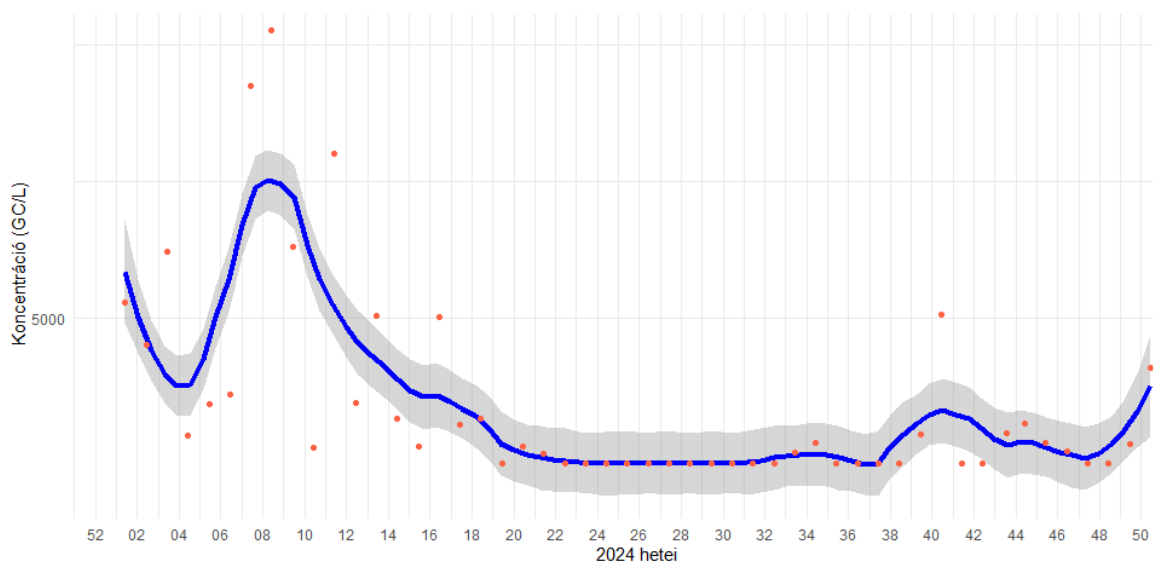
Az Influenza A vírus szennyvízből történő kimutatását 2023 januárja óta végzi az NNGYK. A mintavételi helyek megegyeznek a SARS-CoV-2 kimutatásnál bemutatott nagyvárosokkal, így a vizsgálatok ebben az esetben is a hazai lakosság több mint 40%-át fedik le.

A szennyvíz mintákat a szennyvíztelepek üzemeltetői veszik, majd a vármegyei kormányhivatalok Népegészségügyi Főosztályainak munkatársai szállítják az NNGYK laboratóriumába. A vizsgálatok a mintavételt követő 48 órán belül kezdődnek el. A mintákból az ülepedő szennyezések eltávolítása után ultraszűréssel koncentrálják a víusrészecskéket, azután a koncentráció mérése a tisztított nukleinsavból digitális PCR technológiával történik. A folyamat azonos reakcióterben zajlik a SARS-CoV-2 kimutatással (multiplex PCR).

## Légúti óriássejtes vírus (RSV)

A szennyvízben mért RSV örökítőanyag országos átlagkoncentrációja emelkedik (7. ábra). Az 50. naptári héten Budapest Dél-pesti Szennyvíztisztító Telep, Budapest agglomerációs településeinek egyesített mintája és Miskolc esetében volt az örökítőanyag mennyisége kimutatási határ felett.

**Az eredmények alapján egyes területeken a vírus alacsony szinten cirkulál a lakosság körében, de jelentős növekedés a következő 1-2 hétben nem várható.**



**7. ábra** A szennyvízben mért RSV kópiaszám országos, lakosságárányos súlyozott átlaga. A véletlenszerű ingadozások hatásának kiszűrése érdekében nem-parametrikus regressziós LOWESS (LOcally WEighted Scatter-plot Smoother) módszer felhasználásával létrehozott simított görbe (sötétkék). A narancssárga pontok a nyers adatokat mutatják, a szürke sáv a 95%-os konfidencia-intervallumot jelöli.

## Az RSV kimutatásának módszere

A légúti óriássejtes vírus (RSV) szennyvízből történő kimutatását 2024 januárja óta végzi az NNGYK. A mintavételi helyek megegyeznek a SARS-CoV-2 kimutatásnál bemutatott nagyvárosokkal, így a vizsgálatok ebben az esetben is a hazai lakosság több mint 40%-át fedik le.

A szennyvíz mintákat a szennyvíztelepek üzemeltetői veszik, majd a vármegyei kormányhivatalok Népegészségügyi Főosztályainak munkatársai szállítják az NNGYK laboratóriumába. A vizsgálatok a mintavételt követő 48 órán belül kezdődnek el. A mintákból az ülepedő szennyeződések eltávolítása után ultraszűréssel koncentrálják a vírusrészecskéket, azután a koncentráció mérése a tisztított nukleinsavból valósídejű PCR technológiával történik.