

Heti tájékoztatás a légúti kórokozók megjelenéséről

2025. 36. hét: 2025. szeptember 1- 7.

Légúti fertőzések általános adatai

A légúti fertőzések őszi-téli szezonjában működtetett a légúti figyelőszolgálat a 20. héten befejezte működését, azonban a légúti vírusfertőzések előfordulásának monitorozása érdekében az Nemzeti Népegészségügyi és Gyógyszerészeti Központ nyáron is végez klinikai és virológiai adatgyűjtést az influenzavírus, a SARS-CoV-2 és az RSV (légúti óriássejtes vírus) által okozott fertőzések előfordulásának figyelemmel kísérése érdekében. Nyáron a surveillance keretében 150 házi orvos, házi gyermekorvos szolgáltathat adatot.

Az 1. táblázat a figyelőszolgálatban résztvevő házi orvosok jelentései alapján mutatja a heveny légúti fertőzés tüneteivel orvoshoz forduló betegek országos arányát:

Hét:	Jelentő házi orvosok/házi gyermekorvosok száma	Akut légúti fertőzés tüneteivel orvoshoz fordulók aránya 100.000 főre:
2025. 36. hét	150	688,0‰ ^{ooo}

1. táblázat

Az akut légúti fertőzéssel orvoshoz fordult betegek korcsoport szerinti megoszlása az alábbiak szerint alakult (2. táblázat):

Korcsoport	A figyelőszolgálatban résztvevő praxisok korcsoport összetétele alapján számolt arány (százezer azonos korú lakosra eső betegek száma)
0-14 évesek	1563,8
15-34 évesek	676,0
35-59 évesek	378,6
60 éven felüliek	257,3

2. táblázat

A 3. táblázat a légúti figyelőszolgálat keretében kijelölt kórházak adatai alapján a súlyos, akut légúti fertőzés (SARI) miatt fölvetett, illetve közülük intenzív/szubintenzív ellátásban részesült betegek számát mutatja.

Hét	Figyelőszolgálatban résztvevő kórházak száma	Akut légúti fertőzés miatt fölvetett betegek száma	Ezek közül intenzív (szubintenzív) ellátásban részesült
2025. 36. hét	24	78	9

3. táblázat

SARS-CoV-2 (COVID-19)

A 4. táblázat a Nemzeti Népegészségügyi és Gyógyszerészeti Központ Nemzeti Influenza Referencia Laboratóriumába a sentinel házi orvosok, házi gyermekorvosok által beküldött összes, és SARS-CoV-2 pozitív minták számát mutatja.

36. hét	mintaszám	Ebből SARS-CoV-2 pozitív
Sentinel házi orvosok által küldött minták	28	7

4. táblázat

Az 5. táblázat a figyelőszolgálatra kijelölt kórházakban a súlyos akut felső légúti fertőzéssel (SARI) felvett betegek között a SARS-CoV-2 pozitív betegek számát mutatja.

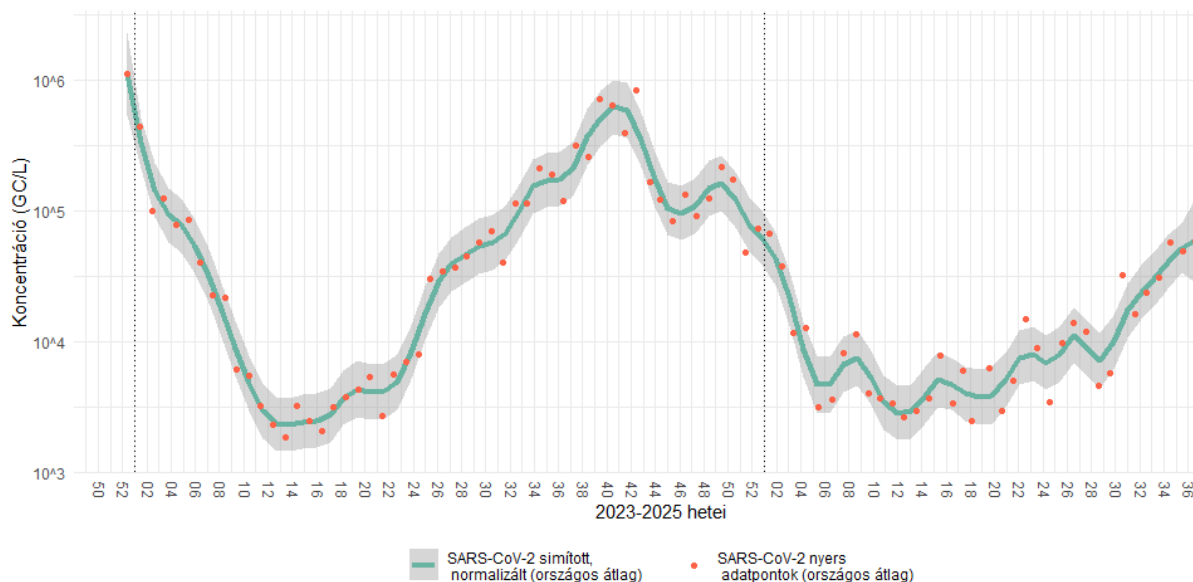
SARI miatt felvett betegek száma a kijelölt kórházakban	Ebből igazolt SARS-CoV-2 fertőzött
78	15

5. táblázat

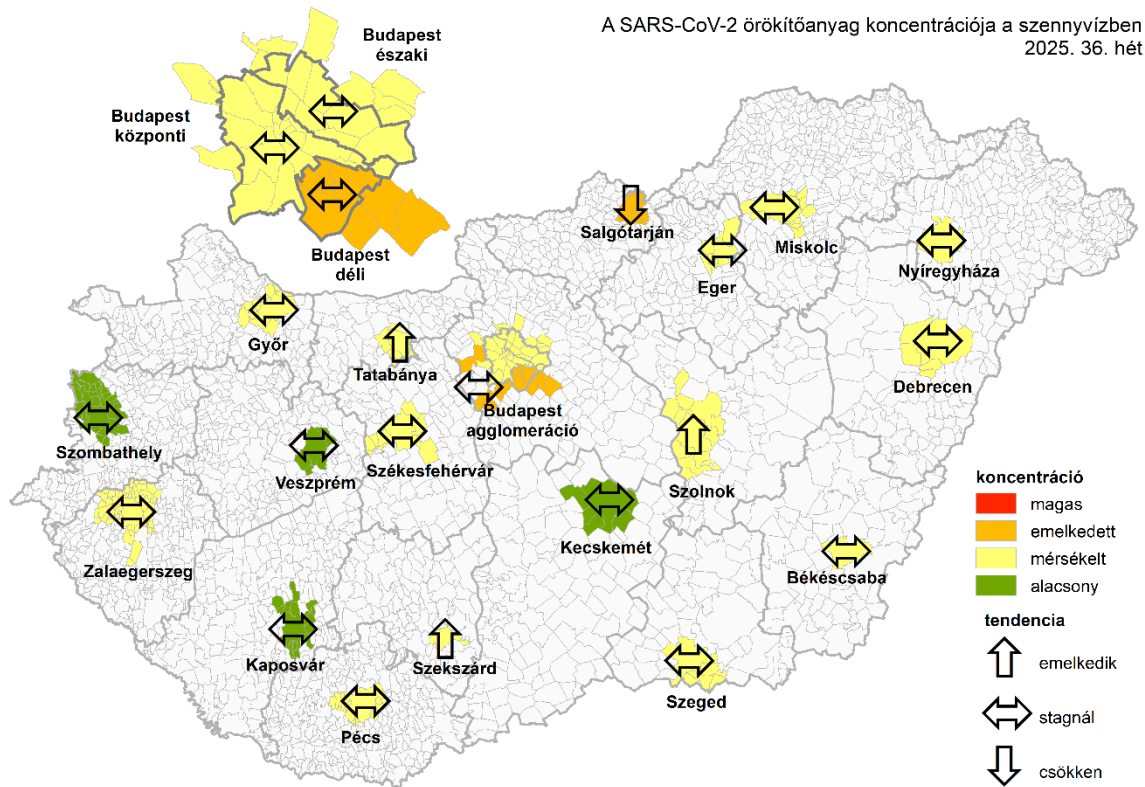
NNGYK szennyvíz koronavírus korai előjelző rendszer eredményei

A 36. naptári héten a szennyvizek SARS-CoV-2 koncentrációja országos szinten enyhén emelkedik. Emelkedés tapasztalható Szekszárdon, Szolnokon és Tatabányán. 18 ellátási területre stagnálás jellemző, csökkenés Salgótarján szennyvízmintájában volt tapasztalható (1. ábra).

A szennyvíz eredmények alapján nem zárható ki a COVID-19 fertőzések számának emelkedése a következő hetekben.



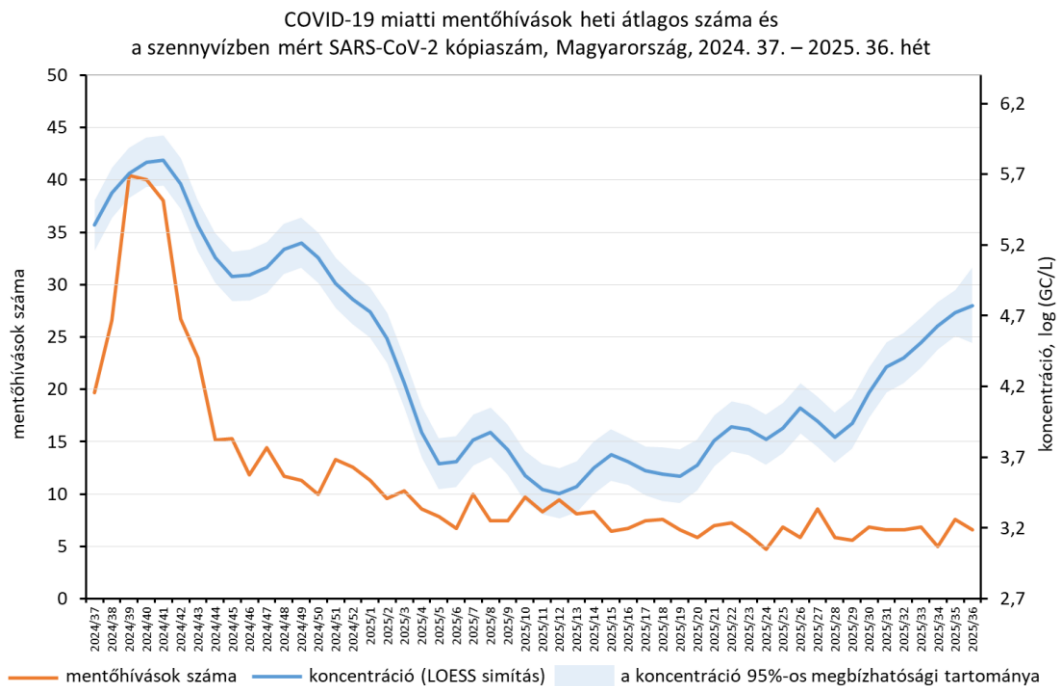
1. ábra A szennyvízben mért SARS-CoV-2 kópiaszám országos, lakosságárányos súlyozott átlaga. A véletlenszerű ingadozások hatásának kiszűrése érdekében nem-parametrikus regressziós LOESS módszerrel létrehozott simított görbe (zöld). A piros pontok a nyers adatokat mutatják, a szürke sáv a 95%-os konfidencia-intervallumot jelöli.



2. ábra

A SARS-CoV-2 örökítőanyag koncentráció-kategóriája és a változás iránya a vizsgált szennyvíztisztító-telepekre érkező nyers szennyvízben.

Az Országos Mentőszolgálat esetei



3. ábra

A COVID-19 fertőzések előfordulásában érdemi, járványügyi jelentőséggel bíró változás nem várható.

Influenzavírus

A 6. táblázat a figyelőszolgálatban résztvevő orvosok jelentései alapján mutatja az influenzaszerű megbetegedés tüneteivel orvoshoz forduló betegek arányát országosan.

Hét:	Jelentő házi orvosok/házi gyermekorvosok száma	Influenzaszerű megbetegedés tüneteivel orvoshoz fordulók országos aránya 100.000 főre
2025. 36. hét	150	22,9‰ ^{ooo}

6. táblázat

Az influenzaszerű megbetegedés tüneteivel orvoshoz forduló betegek korcsoport szerinti megoszlása az alábbiak szerint alakult (7. táblázat).

Korcsoport	A figyelőszolgálatban résztvevő praxisok korcsoport összetétele alapján számolt arány (százezer azonos korú lakosra eső betegek száma)
0-14 évesek	33,4
15-34 évesek	25,9
35-59 évesek	27,8
60 éven felüliek	5,1

7. táblázat

A Nemzeti Népegészségügyi és Gyógyszerészeti Központ Nemzeti Influenza Referencia Laboratóriumába a sentinel orvosok által beküldött mintákban kimutatott influenza vírusokat a 8. táblázatban tüntették fel.

Sentinel házi orvosok által beküldött mintaszám	igazolt influenza A H1N1pdm09	igazolt influenza A(H3)	Igazolt influenza A (NT)	igazolt influenza B
28	0	0	0	0

8. táblázat

Az 9. táblázat a figyelőszolgálatra kijelölt kórházakban a súlyos akut felső légúti fertőzéssel (SARI) felvett betegek között az influenza pozitív betegek számát mutatja.

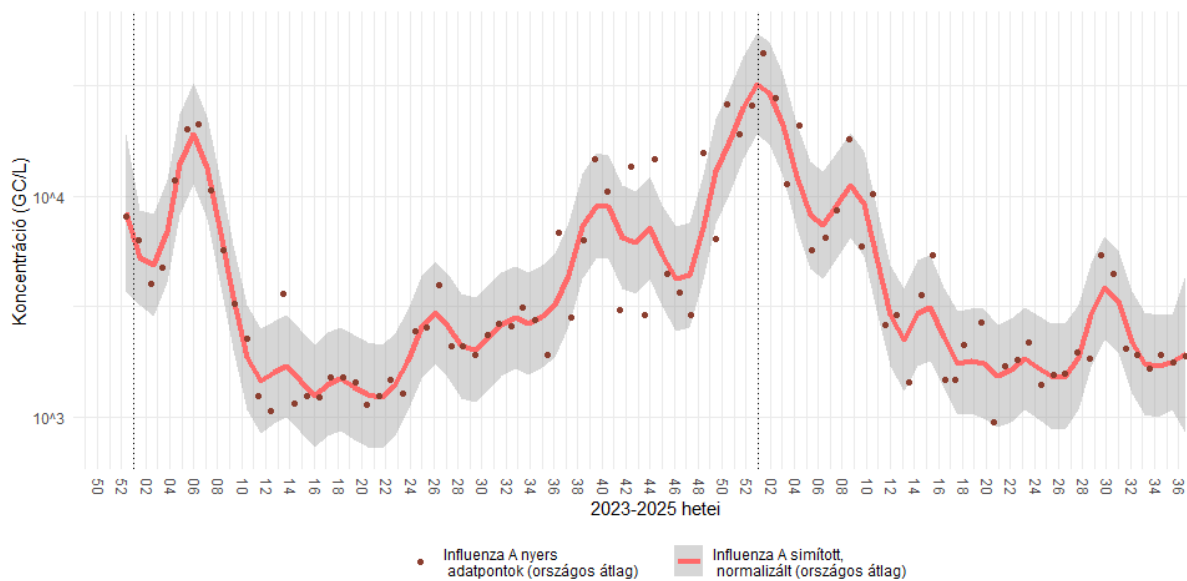
SARI miatt felvett betegek száma a kijelölt kórházakban	Ebből igazolt influenza fertőzött
78	0

9. táblázat

NNGYK szennyvíz influenza A korai előrejelző rendszer eredményei

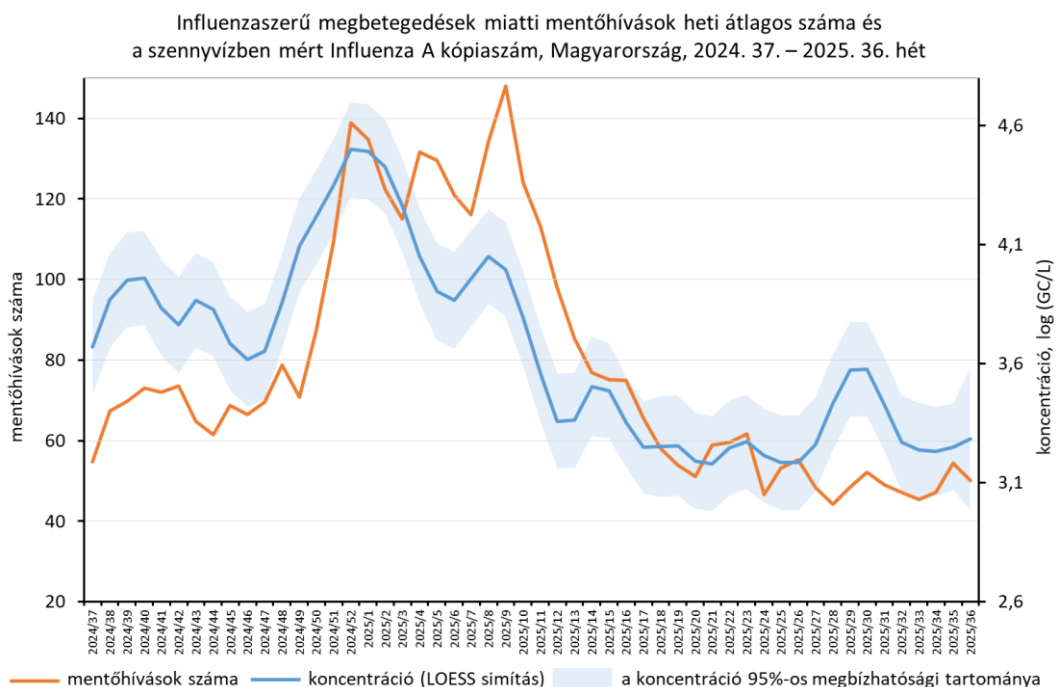
Az Influenza A örökítőanyag koncentrációja országos átlagban az előző héthez képest stagnál. A 36. naptári héten egyik ellátási területen sem volt kimutatási határ felett az Influenza A örökítőanyagának mennyisége (4. ábra).

A szennyvíz eredmények alapján az Influenza A fertőzések számának emelkedése a következő hetekben nem várható.



4. ábra A szennyvízben mért Influenza A kópiaszám országos, lakosságárányos súlyozott átlaga. A véletlenszerű ingadozások hatásának kiszűrése érdekében nem-parametrikus regressziós LOWESS (LOcally WEighted Scatter-plot Smoother) módszer felhasználásával létrehozott simított görbe (piros). A narancssárga pontok a nyers adatokat mutatják, a szürke sáv a 95%-os konfidencia-intervallumot jelöli.

Az Országos Mentőszolgálat esetadatai



5. ábra

Az influenzavírus előfordulásában érdemi, járványügyi jelentőséggel bíró változás nem várható.

RSV

A Nemzeti Népegészségügyi és Gyógyszerészeti Központ Nemzeti Influenza Referencia Laboratóriumában a sentinel orvosok által beküldött minták vizsgálata során RSV pozitívnak bizonyult minták számát a 10. táblázat mutatja.

Sentinel házi orvosok által küldött minták száma	Ebből RSV pozitív
28	0

10. táblázat

A 11. táblázat a figyelőszolgálatra kijelölt kórházakban a súlyos akut felső légúti fertőzéssel (SARI) felvett betegek között az RSV pozitív betegek számát mutatja.

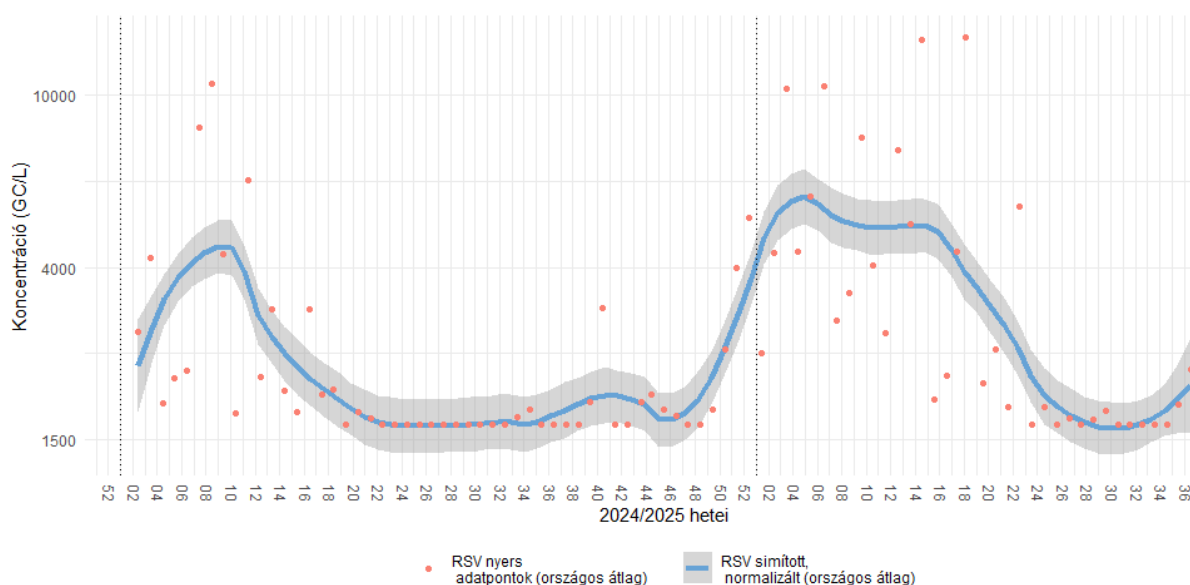
SARI miatt felvett betegek száma a kijelölt kórházakban	Ebből igazolt RSV fertőzött
78	1

11. táblázat

NNGYK szennyvíz RSV korai előrejelző rendszer eredményei

RSV örökítőanyag koncentrációja országos átlagban az előző heti adatokhoz képest enyhén emelkedik. A 36. naptári héten Budapest Észak-Pesti és Központi Szennyvíztisztító Telep ellátási területén, Egerben, Szombathelyen, Tatabányán és Veszprémben volt kimutatási határ felett az RSV örökítőanyagának mennyisége (6. ábra).

A szennyvízben mérhető örökítőanyag-koncentráció alapján az RSV szórványosan alacsony szinten kering a lakosság körében, de az esetszámok jelentős növekedése nem várható a következő hetekben.



6. ábra A szennyvízben mért RSV kópiaszám országos, lakosságárányos súlyozott átlaga. A véletlenszerű ingadozások hatásának kiszűrése érdekében nem-parametrikus regressziós LOESS módszerrel létrehozott simított görbe (sötétkék). A narancssárga pontok a nyers adatokat mutatják, a szürke sáv a 95%-os konfidencia-intervallumot jelöli.

Az RSV előfordulásában érdelemi, járványügyi jelentőséggel bíró változás nem várható.

További információk

A szennyvízvizsgálatokról további információ található a <https://nngyk.gov.hu/hu/szennyviz.html?start=0> linken