

# Integrált heti jelentés a légúti kórokozók megjelenéséről

**2025. 42. hét: 2025. október 13 – 19.**

## Légúti fertőzések általános adatai

2025. szeptember 29-én, a 40. naptári héten megkezdődött hazánkban a légúti figyelőszolgálat működése. A klinikai és virológiai adatgyűjtést magában foglaló légúti sentinel surveillance célja az influenzavírus, a SARS-CoV-2 és az RSV (légúti óriássejtes vírus) által okozott fertőzések figyelemmel kísérése. A figyelőszolgálatban résztvevő orvosok számára az idei szezontól elérhetővé vált a Nemzeti Népegészségügyi és Gyógyszerészeti Központ által működtetett online jelentő felület.

Az 1. táblázat a figyelőszolgálatban résztvevő háziorvosok jelentései alapján mutatja a heveny légúti fertőzés tüneteivel orvoshoz forduló betegek országos arányát:

Hét:	Jelentésre kijelölt háziorvosok/házi gyermekorvosok száma	Akut légúti fertőzés tüneteivel orvoshoz fordulók becsült országos száma:	Akut légúti fertőzés tüneteivel orvoshoz fordulók aránya 100.000 főre:
2025. 42. hét	1 288	223 300 fő	2 329,6

1. táblázat

Az akut légúti fertőzéssel orvoshoz fordult betegek korcsoport szerinti megoszlása az alábbiak szerint alakult (2. táblázat):

Korcsoport	A figyelőszolgálatban résztvevő praxisok korcsoport összetétele alapján számolt arány (százezer azonos korú lakosra eső betegek száma)
0-14 évesek	6 461,7
15-34 évesek	2 647,3
35-59 évesek	1 416,3
60 éven felüliek	802,1

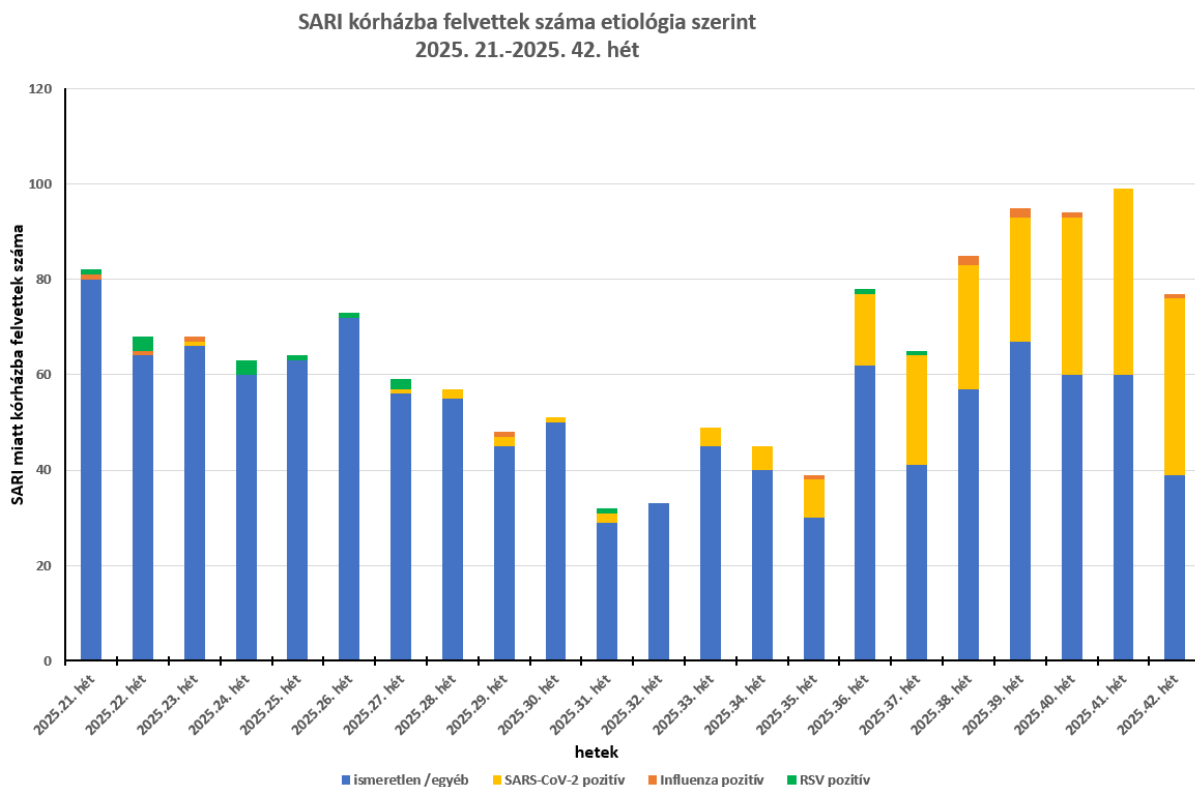
2. táblázat

A 3. táblázat a légúti figyelőszolgálat keretében kijelölt kórházak adatai alapján a súlyos, akut légúti fertőzés (SARI) miatt fölvelt, illetve közülük intenzív/szubintenzív ellátásban részesült betegek számát mutatja.

Hét	Figyelőszolgálatban résztvevő kórházak száma	Akut légúti fertőzés miatt fölvelt betegek száma	Ezek közül intenzív (szubintenzív) ellátásban részesült
2025. 42. hét	24	77	5

3. táblázat

A SARI miatt felvett betegek körében a megbetegedés háttérében kimutatott kórokozók heti változását az 1. ábra mutatja:

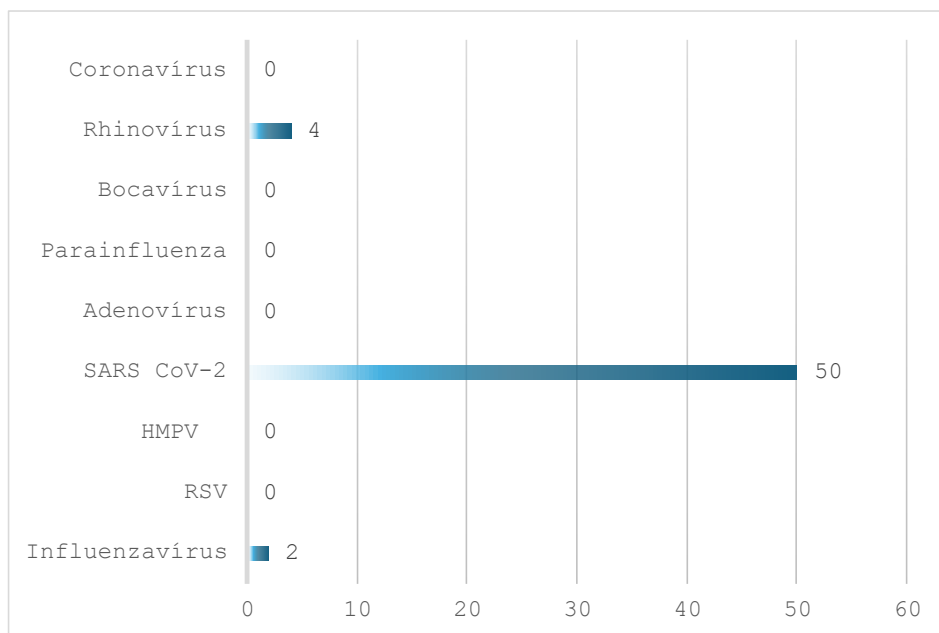


1. ábra A kijelölt kórházakban súlyos akut felső légúti fertőzéssel (SARI) felvett betegek száma és a kimutatott kórokozó szerinti megoszlás adatai (2025.21-2025.41. hét)

**A Hiba! A hivatkozási forrás nem található.** a Nemzeti Népegészségügyi és Gyógyszerészeti Központ Nemzeti Influenza Referencia Laboratóriumába érkezett értékelhető minták számát és a vizsgálatok eredményét mutatja. Az eredmények megoszlását az **Hiba! A hivatkozási forrás nem található.** mutatja.

Azonosított vírusok a beküldött légúti mintákban	40. hét	41. hét	42. hét
SARS-CoV-2	23	43	50
Szezonális koronavírus	0	0	0
Rhinovírus	5	3	4
hMPV	0	0	0
Bocavírus	0	1	0
Parainfluenza	0	0	0
Adenovírus	0	0	0
RSV	0	0	0
Influenzavírus	0	1	2
negatív vizsgálat	95	137	168
Összes értékelhető minta	123	185	224

4. táblázat



2. ábra Légúti vírusok megoszlása a PCR pozitív mintákban

## SARS-CoV-2 (COVID-19)

A rendelkezésre álló adatok alapján jelenleg egy kifejezett COVID-19 hullám zajlik, ami azonban jellegében a szokványos légúti fertőzéseknek felel meg. A rendelkezésre álló adatok alapján várhatóan a következő hetekben a COVID-19 fertőzöttek számának emelkedése megáll, a hullám eléri a csúcspontját.

Az 1. táblázat a Nemzeti Népegészségügyi és Gyógyszerészeti Központ Nemzeti Influenza Referencia Laboratóriumába beküldött összes, és SARS-CoV-2 pozitív minták számát beküldők szerinti megoszlásban mutatja.

42. hét	mintaszám	Ebből SARS-CoV-2 pozitív	pozitivitási arány %
Sentinel házi orvosok által küldött minták	198	41	20,7

1. táblázat

A 2. táblázat a figyelőszolgálatra kijelölt kórházakban a súlyos akut felső légúti fertőzéssel (SARI) felvett betegek között a SARS-CoV-2 pozitív betegek számát és arányát mutatja.

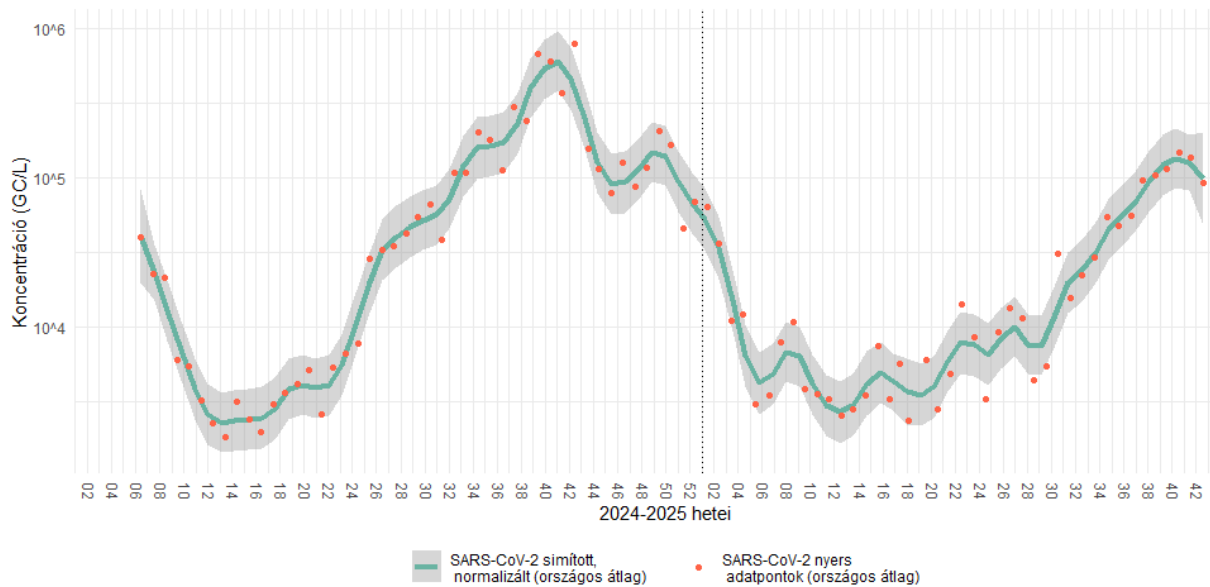
SARI miatt felvett betegek száma a kijelölt kórházakban	Ebből igazolt SARS-CoV-2 fertőzött
77	37

2. táblázat

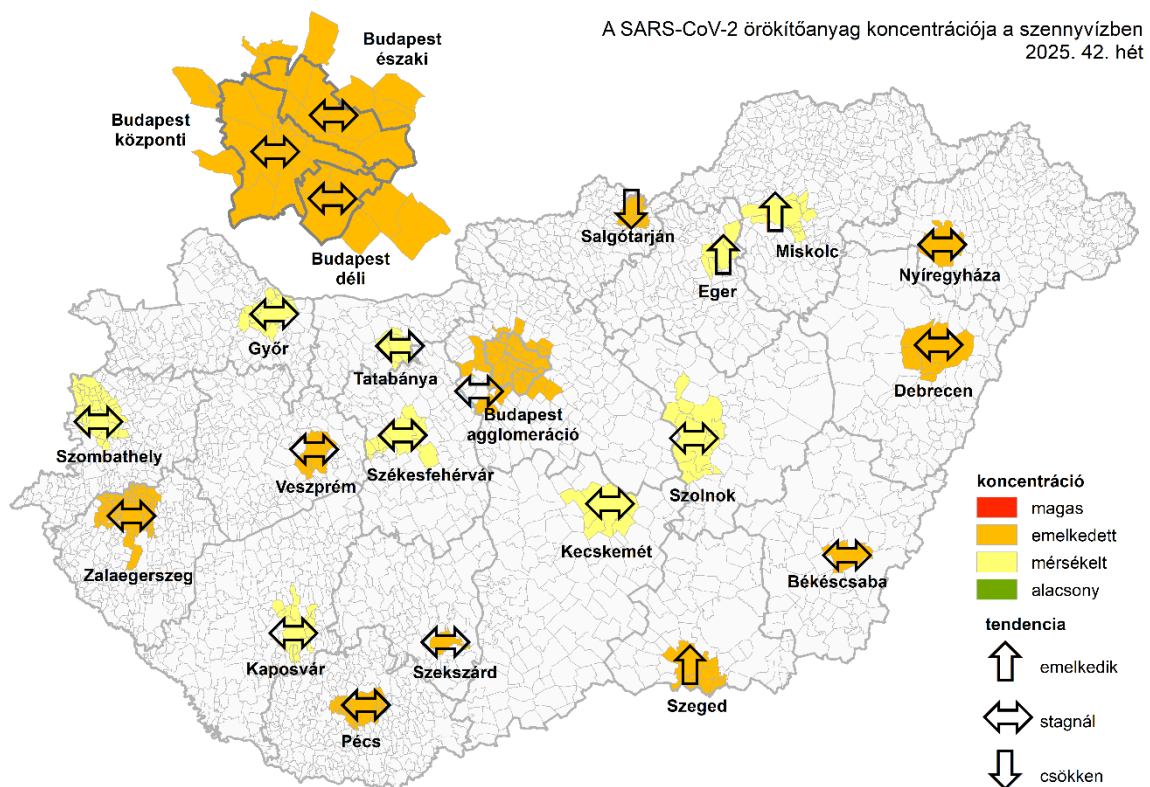
## NNGYK szennyvíz koronavírus korai előrejelző rendszer eredményei

A 42. naptári héten a szennyvizek SARS-CoV-2 koncentrációja országos szinten stagnál (1. ábra). Emelkedés tapasztalható Egerben, Miskolcon és Szegeden. 18 ellátási területre stagnálás jellemző, csökkenés Salgótarjánban volt látható (3-4. ábra).

A szennyvíz eredmények alapján a COVID-19 fertőzésszámok emelkedése a következő hetekben várhatóan megáll.



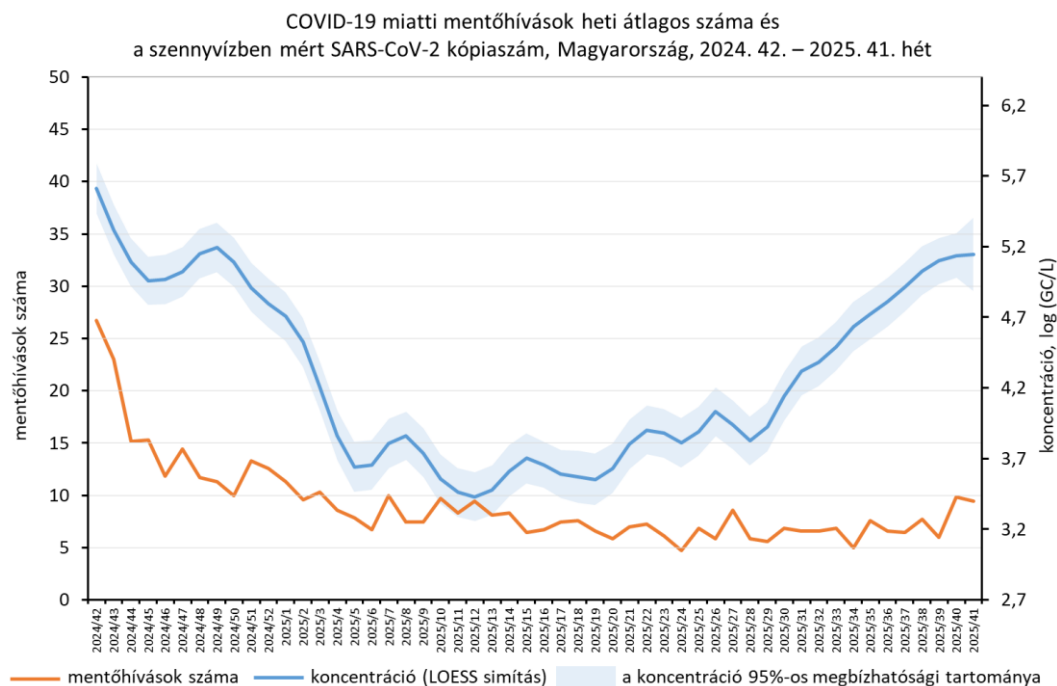
3. ábra A szennyvízben mért SARS-CoV-2 kópiaszám országos, lakosságárányos súlyozott átlaga. A véletlenszerű ingadozások hatásának kiszűrése érdekében nem-parametrikus regressziós LOWESS (LOcally WEighted Scatter-plot Smoother) módszer felhasználásával létrehozott simított görbe (zöld). A piros pontok a nyers adatokat mutatják, a szürke sáv a 95%-os konfidencia-intervallumot jelöli.



4. ábra

A SARS-CoV-2 örökítőanyag koncentráció-kategóriája és a változás iránya a vizsgált szennyvíztisztító-telepekre érkező nyers szennyvízben.

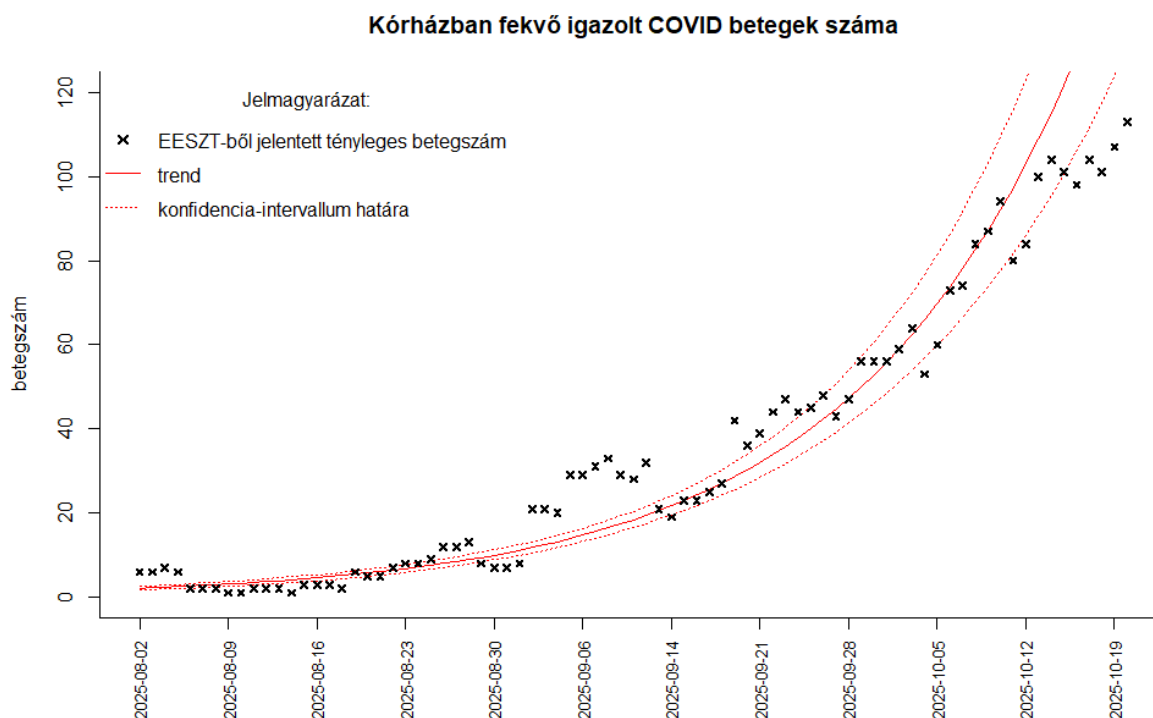
## Az Országos Mentőszolgálat esadatai



5. ábra

## Kórházi esetszámok

Az Elektronikus Egészségügyi Szolgáltatási Térből (EESZT) kapott esetszámok szerint, a kórházban fekvő, 15 napnál nem régebbi pozitív COVID teszttel rendelkező betegek száma megközelítőleg stagnál, ami arra utal, hogy a jelenleg még tapasztalható COVID hullám valószínűleg a tetőzés körül van. (6. ábra)



6. ábra

## Influenzavírus

A 7. táblázat a figyelőszolgálatban résztvevő orvosok jelentései alapján mutatja az influenzaszerű megbetegedés tüneteivel orvoshoz forduló betegek arányát országosan.

Hét:	Jelentésre kijelölt háziorvosok/házi gyermekorvosok száma	Influenzaszerű megbetegedés tüneteivel orvoshoz fordulók becsült országos száma:	Influenzaszerű megbetegedés tüneteivel orvoshoz fordulók országos aránya 100.000 főre
2025. 42. hét	1 288	26 600 fő	277,3‰

7. táblázat

Az influenzaszerű megbetegedés tüneteivel orvoshoz forduló betegek korcsoport szerinti megoszlása az alábbiak szerint alakult (8. táblázat).

Korcsoport	A figyelőszolgálatban résztvevő praxisok korcsoport összetétele alapján számolt arány (százezer azonos korú lakosra eső betegek száma)
0-14 évesek	380,0
15-34 évesek	426,6
35-59 évesek	272,3
60 éven felüliek	106,1

8. táblázat

A Nemzeti Népegészségügyi és Gyógyszerészeti Központ Nemzeti Influenza Referencia Laboratóriumába a sentinel orvosok által beküldött mintákban kimutatott influenza vírusokat a 9. táblázatban tüntettük fel.

Sentinel házi orvosok által beküldött mintaszám	igazolt influenza A H1N1pdm09	igazolt influenza A(H3)	Igazolt influenza A (NT)	igazolt influenza B
198	0	0	1	0

9. táblázat

Az 10. táblázat a figyelőszolgálatra kijelölt kórházakban a súlyos akut felső légúti fertőzéssel (SARI) felvett betegek között az influenza pozitív betegek számát mutatja.

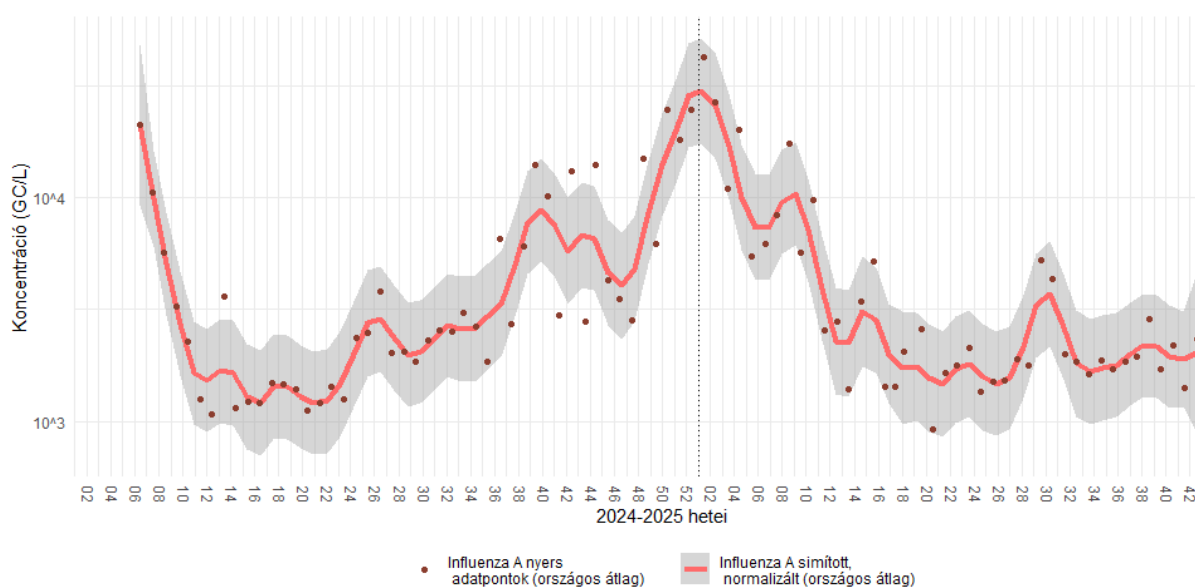
SARI miatt felvett betegek száma a kijelölt kórházakban	Ebből igazolt influenza fertőzött
77	1

10. táblázat

### NNGYK szennyvíz influenza A korai előrejelző rendszer eredményei

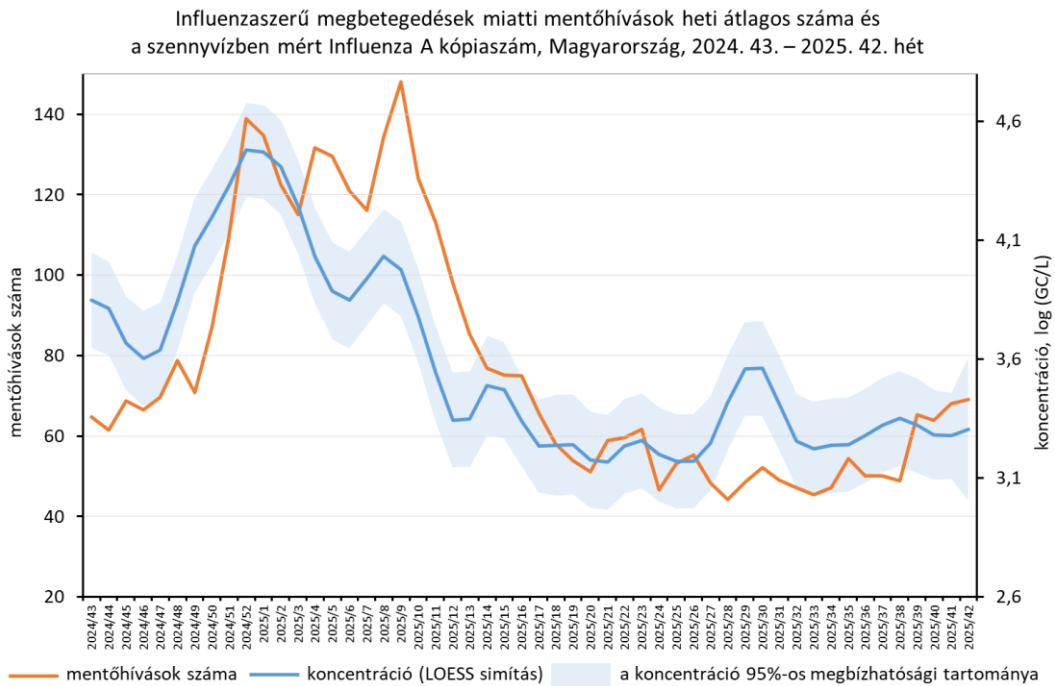
Az influenza A örökítőanyag koncentrációja országos átlagban az előző héthez képest stagnál. A 42. naptári héten Kecskeméten és Pécsen volt kimutatási határ felett az influenza A örökítőanyagának mennyisége. (7. ábra).

**A szennyvíz eredmények alapján az Influenza A vírus szórványosan alacsony szinten cirkulál a lakosság körében.**



7. ábra A szennyvízben mért Influenza A kópiaszám országos, lakosságárányos súlyozott átlaga. A véletlenszerű ingadozások hatásának kiszűrése érdekében nem-parametrikus regressziós LOWESS (LOcally WEighted Scatter-plot Smoother) módszer felhasználásával létrehozott simított görbe (piros). A narancssárga pontok a nyers adatokat mutatják, a szürke sáv a 95%-os konfidencia-intervallumot jelöli.

## Az Országos Mentőszolgálat esetei



8. ábra

## RSV

A Nemzeti Népegészségügyi és Gyógyszerészeti Központ Nemzeti Influenza Referencia Laboratóriumában a sentinel orvosok által beküldött minták vizsgálata során RSV pozitívnak bizonyult minták számát a 11. táblázat mutatja.

Sentinel házi orvosok által küldött minták száma	Ebből RSV pozitív
198	0

11. táblázat

A 12. táblázat a figyelőszolgálatra kijelölt kórházakban a súlyos akut felső légúti fertőzéssel (SARI) felvett betegek között az RSV pozitív betegek számát mutatja.

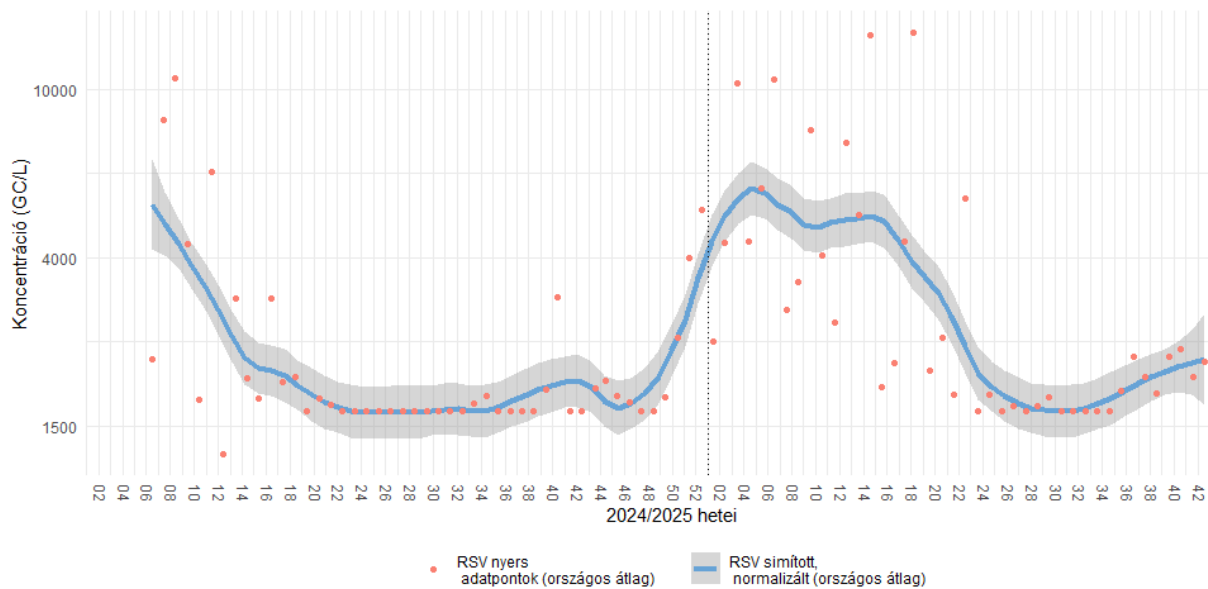
SARI miatt felvett betegek száma a kijelölt kórházakban	Ebből igazolt RSV fertőzött
77	0

12. táblázat

## NNGYK szennyvíz RSV korai előrejelző rendszer eredményei

RSV örökítőanyag koncentrációja országos átlagban az előző heti adatokhoz képest enyhén emelkedik. A 42. naptári héten Budapest Dél-Pesti Szennyvíztisztító Telep ellátási területén, Kaposváron és Zalaegerszegen volt kimutatási határ felett az RSV örökítőanyagának mennyisége (9. ábra).

**A szennyvízben mérhető örökítőanyag-koncentráció alapján a 41. héthez viszonyítva az RSV magasabb szinten cirkulál a lakosság körében.**



9. ábra A szennyvízben mért RSV kópiaszám országos, lakosságarányos súlyozott átlaga. A véletlenszerű ingadozások hatásának kiszűrése érdekében nem-parametrikus regressziós LOWESS (LOcally WEighted Scatter-plot Smoother) módszer felhasználásával létrehozott simított görbe (kék). A narancssárga pontok a nyers adatokat mutatják, a szürke sáv a 95%-os konfidencia-intervallumot jelöli.

## További információk

A légúti figyelőszolgálat aktuális heti adatait tartalmazó részletes tájékoztató elérhető:

<https://nnk.gov.hu/index.php/jarvanyugy/leguti-figyeloszolgalat/category/420-leguti-figyeloszolgalat-adatai-2025-2026-evi-szezon.html>

A szennyvízvizsgálatokról további információ található a

<https://mgyk.gov.hu/hu/szennyviz.html?start=0> linken